

F

obitkardi.com

F

facial nerve	العصب الوجهي
	العصب الجمجمي السابع في الفقاريات وهو محرك أساساً ويمتد للعضلات السطحية للوجه والغدد اللعابية والحلمات الذوقية في مقدمة اللسان
facet	سطيح
facultative anaerobes	البكتيريا اللاهوائية الاختيارية
faeces	البراز
	بقية الطعام غير الكامل المهضم مع الإفرازات والبكتيريا ويخرج من نهاية القناة الهضمية خلال الشرج
faithful species	الأنواع الوفية
falciform legament	الرباط المنجلي
fallopian tube	قناة فاللوب - قناة الرحم
	قناة قمعية الشكل بجوار المبيض تؤدي من التجويف البريتوني إلى الرحم وبحركة عضلية هدية تحمل المبيض من المبايض إلى الرحم وهما قناتان واحدة على كل جانب
false axis	محور كاذب
false dichotomy	تفرع ثنائي كاذب
false fruit	ثمرة كاذبة - الثمرة التي لا تنشأ من مبيض الزهرة كثمرة التفاح

false tissue	نسيج كاذب
false vocal chords	حبال صوتية كاذبة
family	فصيلة
	قسم من رتبة أو رتيبة أو فوق فصيلة ويشمل مجموعة أجناس أو قبائل أو فصيلات متقاربة
family name	اسم فصيلة
fangs	أنياب
fascia	رباط - نسيج خلالي (شفت) صفحة من نسيج ضام يغطي عضواً أو يربطه بعضلة
fascicular cambium	الكامبيوم الهلالي - كامبيوم ينمو في حزمة وعائية
fat	دهن - شحم أى مادة تستخلص بمادة مذابة للدهن كالكحول
fat body	جسم دهنى يستخدم فى البرمائيات فى البيات الشتوى وفى الحشرات لتخزين الدهن
fat body artery	شريان الجسم الدهنى
fat body veins	أوردة الجسم الدهنى
fat cell	خلية دهنية
fatty acid	حمض دهنى عضوى

fauna	المجموعة الحيوانية - فونة قائمة بأسماء الحيوانات التي تستوطن قطراً أو إقليماً ما من حيوانات مختلفة
faunal works	أعمال فونية أعمال ودراسات تختص بدراسة البيئة الحيوانية في منطقة محددة
feather follicle	نقرة الريش
feces	فضلات الطعام الذي لم يمتص أو يهضم
female	أنثى
female cones	مخاريط أنثوية
female genital system	جهاز الأنثى التناسلي
femur	فخذ
femoral vein	الوريد الفخذي
fenestra	كوة - بقعة باهتة اللون في الحشرات خلف الزباني
fenestra ovalis	الكوة البيضية
fermentation	تخمير - التنفس الذاتي
fern	سراخس
fertilization	إخصاب اتحاد مشيجين : بيضة وحيوان منوى لتكون بيضة مخصبة فجينياً وهي العملية الضرورية في التكاثر الجنسي

fetus	هميل
	المراحل الأخيرة للجنين بينما هو في البيضة أو في الرحم
fiber	ليفية - جزء رقيق يشبه الخيط في نسيج ما
fibril	ليفية
fibrin	فبرين
	مادة بروتينية لا تذوب توجد في الدم على أثر تخثره
fibroblast	خلية ليفية - توجد في الأنسجة الضامة للفقاريات
fibrocartilage	غضروف ليفي
fibrocyte	خلية ليفية
fibrous connective tissue	نسيج ضام ليفي
fibrous roots	الجذور الليفية
fibula	عظمة الشظية
filament	خيوط
filamentous	خيطي
Filibranchiate	خيطات الخياشيم - من الرخويات
filiform antenna	زباني خيطية
filiform papillae	حلقات خيطية
film	سحبة من سائل - سحبة رقيقة

filum terminale	الخييط الإنتهائى
fin	زعنفة بروز فى جسم حيوان مائى يستخدم فى التحريك والتوجيه
fin muscles	عضلات الزعنفة
fin rays	أشعة الزعنفة
first porthallial cell	الخلية التالوسية الأولى
first spinal nerve	العصب الشوكى الأول
first vertebra	الفقرة الأولى
fish	سمكة
fish lice	قمل السمك
fission	انشطار - تفلق
fitness	لياقة - صلاحية
fixation	التثبيت الخطوة الأولى فى إعداد العينات للفحص المجهرى وذلك بحفظ النسيج الحى على صورته الطبيعية ما أمكن بعوامل مثبتة
flaccid	مرتخ صفة للأوراق النباتية أو المجموع الخضرى إذا كانت متهدلة غير نضيرة
flabellate	مروحي
flabellum	زوائد مروحية

Flagellate**سوطيات**

النبات : قسم من النباتات الthallophytes الخضراء تتحرك في الماء بشعيرات تشبه الأسواط
الحيوان : أوليات لها سوط أو أسواط تتحرك بها

flagellate**سوطى - ذو أسواط****flagellated cells****خلايا مسوطة****flagellum****سوط**

خيوط طويلة دقيقة ذو حركة متموجة أو لاسعة بارز من خلية

flame cell**خلية هئية****flaps****أرخييات****flat worms****الديدان المفلطحة****flea****برغوث****flesh****لحم - لب**

الأجزاء الطرية في النبات كثمار التفاح والكمثرى

fleshy**لحمى**

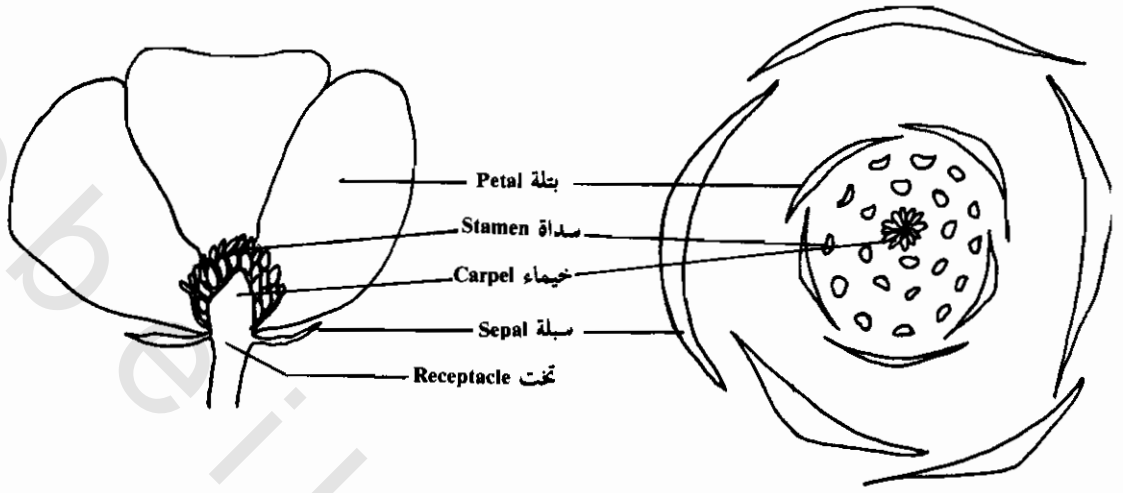
وصف للأعضاء الطرية في النباتات الممتلئة بالماء كسيقان التين الشوكى المتحورة

fleshy leaves**أوراق عسرية****flexed****منشبة****flexible****قابل للإنشاء**

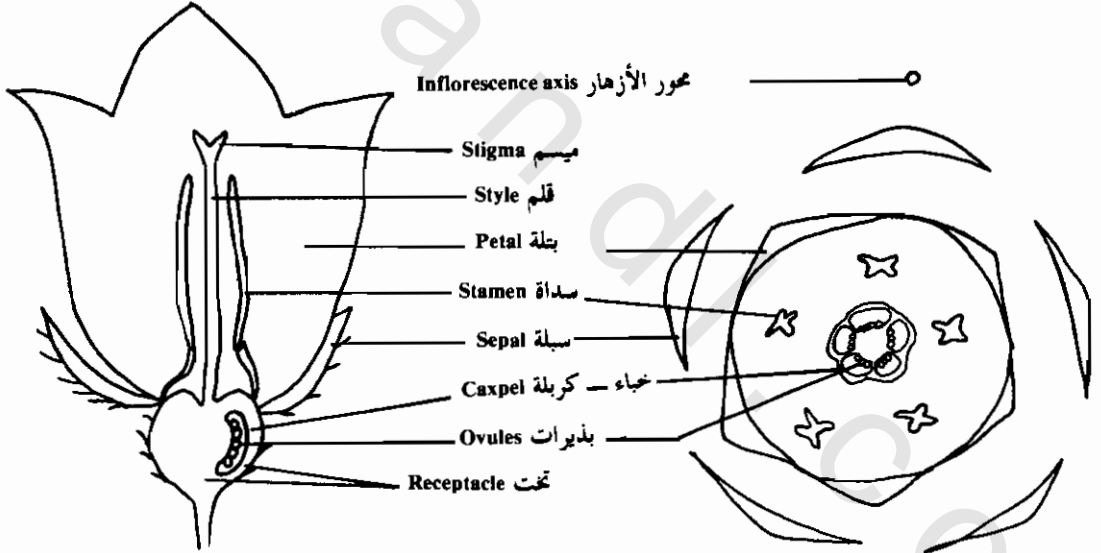
له من المرونة ما يمكنه من استعادة وضعه الأصلي

flexous hyphae	خيوط فطرية متعرجة خيوط ينتجها الغزل الفطري كفطرة صدأ القمح في بعض أطوار حياتها
floating	طاف - محمول على سطح الماء
floating tissue	نسيج طفوف نسيج يحتوى هواء ويوجد في بذور بعض النباتات التي تنتثر بالتيارات المائية
floating respiration	التنفس الطافي
flora	المجموعة النباتية - فلورا مجموعة النباتات التي تستوطن قطراً أو إقليماً ما قائمة لأنواع نباتات منطقة ما مصنفة في عائلات وأجناس مع مفتاح للمعاونة على التعرف عليها
floral	زهري - منتسب إلى الفلورا أو خاص بها
floral diagram	مسقط زهري
floral envelope	غلاف زهري - يطلق على الكأس والتويج
floral formula	الصيغة الزهرية أهم صفات الزهرة وعدد أعضائها محيطاتها بالأحرف والرموز
floral leaf	ورقة زهرية أى ورقة من أوراق المحيطات الزهرية أو السبلات والبتلان والأسدية والكرايل
floridian starch	النشا الفلوريدي
florification	أزهار - تكون الأزهار

Inflorescence axis محور الأزهار



Bract قنابة — وريقة زهرية



Bract قنابة — وريقة زهرية ييفة زهرية

شكل (٥) يوضح بناء الزهرة عن طريق قطاع رأسى (اليسار) وقطاع أفقى (لليمين)

floriform	زهري الشكل أى عضو أو تركيب نباتى يشبه الزهرة فى شكلها
florist	زهّار - عالم نبات - زارع أزهار
florula	مجموعة نباتية لمنطقة محددة
flower	زهرة
flower bud	برعم زهري - الزهرة قبل أن تفتح
flower head	هامة زهرية - مجموعة من الأزهار تكون نورة مزدحمة ومن أمثلتها النورة (الهامة) فى الفصيلة المركبة
flowering	مزهر - نباتات فى حالة مزهرة
flowering plants	النباتات الزهرية
flowerless	عديم الأزهار
fluid	سائل
fluke	دودة مفلطحة متطفلة
flush	غدير معشوشب - مجرى ماء ضحل مغطى بالنبات
flush, snow	غدير ثلجى قنوات أو مجار مائية تبدأ من كتل ثلجية
fluvical plants	نباتات نهريّة أى نبات ينمو بمجارى المياه العذبة من أنهار وقنوات
fly flowers	أزهار ذبابة التلقيح أزهار مهياة تهيئة خاصة لأن تلقيح بوساطة الذباب

fly traps	مصائد الذباب - التراكيب التي يقتنص بها النبات الذباب
faetal membrane	غشاء الجنين - في الثدييات
faetus	حبل جنين الثدييات بعد أن يصبح في شكله الكامل في الإنسان بعد شهرين من الحمل
folded	مطوية
foliaceous	ورق الشكل - عضو له شكل الورقة
foliaceous thallus	ثالوس ورق - مفلطح منبسط ورق الشكل
foliage	الغطاء الورقي مجموعة الأوراق الخوصية التي تغطي النبات وخاصة في حالة الأشجار
foliage leaf	ورقة خوصية الورقة الخضراء العادية التي تقوم بعملية البناء الضوئي
folial	وريق - مغطى بالأوراق تغطية كثيفة
foliar	ورق - ورقى الشكل متصل بالورقة أو مكوّن زائدة لها كالبراعم العرضية والجذور التي تخرج من الأوراق أحياناً
foliar gap	فرجة ورقية ثغرة في الاسطوانة الوعائية تخرج من أحد جوانبها حزمة وعائية تصل إلى الورقة
foliar trace	مجرة ورقية
foliate	ذات وريقات - ورقة مركبة ثنائية أو ثلاثية الورقات

foliation	إبراق - تكوين النبات للأوراق
foliole	وريقة
foliose lichene	أشنة ورقية - عريضة مفلطحة تشبه الورقة في شكلها
follicle	حويصلة - جراب - غمد - ثمرة جرابية
fontanelle	يافوخ - فجوة في الغطاء العظمي للمخ مغطاة بجلد وأغشية فقط ثم تتعظم الأغشية فيما بعد وفي الطفل الوليد يوجد يافوخ جدارى في قمة الرأس يقع بين العظم الجدارى والعظم الجبهى
food vacuoles	فجوات غذائية
foramen	فتحة - كوة الفرجة بين عظمين متجاورين في الجمجمة
foramen magnum	الثقب الكبير ثقب في مؤخرة جمجمة الحيوان الفقارى يتصل خلاله الحبل الشوكى بالمخ
foramina for cranial nerves	ثقوب للأعصاب المخية
Foraminifera	المثقبات - من الأوليات
force pump	مضخة
fore brain	المخ الأمامى
foregut	المعى الأمامى
forewing	جناح أمامى
form	هيئة - شكل

formation of sporozoites

تكون الحيوانات البوغية

formation of zygotes

تكون اللاقحات

formative materials

مواد مكونة

مواد إنشائية مثل المواد الغذائية كالنشأ والدهون والزلاليات

formation region - المنطقة التي تنمو عندها قمة الساق وقمة الجذر ويبدأ
عندها تشكل الأعضاء والأنسجة

formative tissue

نسيج إنشائي

formiccate

ذات زوائد مقوسة

fossil

حفريّة

طابع لكائن مدفون في التراب أو الصخور بأسباب طبيعية في ماضي
العصور الجيولوجية القديمة وقد يكون في صورة متحجرة

fossil botany

علم الحفريات النباتية

يختص بدراسة النباتات الحفريّة المتحجرة

fossil record

سجل حفري

four fold

رباعيات لقاحية أو بوغية

حبوب اللقاح أو الأبواغ التي تظل ملتصقة بعد تكونها في مجموعات
رباعية

fovea

حفرة - نقرة

نقرة سطحية صغيرة توجد في بعض النباتات

fovea centralis

الحفرة المركزية (في العين)

توجد بوسط منخفض في الشبكية يسمى البقعة الصفراء وتتركز فيها
المخاريط ولذلك فهي حادة الإبصار

foveate	ذو حفر
foveola	حفيرة - نقرة صغيرة
fragile	هش - ينكسر بسهولة
fragmentation	تجزؤ - انقسام إلى أجزاء صغيرة
free	حر - سائب - منفصل
free central	محورى سائب
free living	حياة حرة غير متطفلة أو مرتبطة ولكن قادرة على الحركة والوجود المستقلين
free sepals	سبلات سائبة
frenulum	مشبك جناحى
frequency	تردد مصطلح فى علم البيئة النباتية يعبر عن درجة الانتظام فى توزيع الأنواع المختلفة التى يتكون منها المجتمع النباتى
frequency abundance	جدول التردد والوفرة يتضمن عدد الأفراد من كل نوع ودرجة انتظام التوزيع فى وقت واحد
frequency index	دليل التردد النسبة المئوية لعينات الكساء الخضرى وهى عادة مربعات ذات مساحات معينة التى يوجد بها النوع موضوع الدراسة
fringe	هدابة
fringing reefs	الشعب المرجانية الحافية

frond	ورقة سرخسية
frondlet	وريفة سرخسية
frons, front	الجهة
frontal	جبهى
frontal bone	العظم الجبهى
frontal bristles	شويكات جبهة
frontal lunule	صلية جبهة هلالية
frontal sinus	جيب جبهى
fronto cerebellar fibers	ألياف مخيخية جبهة
frontoclepeus	درق جبهى
frontoethmoidal suture	تدريز مصفوى جبهى حز يوصل ما بين العظمين الجبهى والمصفوى
fronto orbital	جبهى حجاجى
frontosphenoidal process	نتوء من العظم الوجنى يتمفصل مع العظم الجبهى
frost cracks	تشققات صقيعية - فى القلف نتيجة انخفاض فجائى فى درجة الحرارة
fructose	سكر الفاكهة - فركتوز - يوجد بكثرة فى النباتات
fruit	الثمرة - مبيض الزهرة الناضج الذى يحوى البذور
fruit wall	جدار الثمرة
fruticase lichenes	الأشن الشجرية

fulcrum	داعمة
function	وظيفة العمل الذى يقوم به النبات أو الحيوان كله أو جزء منه
functional tooth	السن الفعالة
fundatrices	الأمهات الرئيسية
fundibulum	قمع
fundus	قاع
fungal	فطرى
fungi	فطور - فطرات
fungicide	قاتل للفطور
fungiform	فطرى الشكل
fungivorous	آكلات الفطر - حيوانات أو نباتات تتغذى على الفطر
fungus	فطرة قسم من أقسام النباتات الثالوسية خالية من اليخضور تعيش متطفلة أو مترمة وأحياناً متكافلة
funicle	حبل سرى - الحيط الذى يوصل البويضة بالمشيمة على السطح الداخلى للمبيض
funnel cells	خلايا قمعية - تشبه القمع فى شكلها
funnel form	قمعى الشكل يشبه القمع من حيث اتساع الفوهة وضيق القاعدة
furca	وتد مشقوق

furcula

ذات الشعبتين - نتوء أو تركيب ذو شعبتين

furrow

أخدود

fusiform

مغزلي

وصف للأعضاء الحيوانية أو النباتية إذا شابهت المغزل من حيث
الغلظ في اتجاه طرفه والإستدقاق في الإتجاه الآخر

fusion

اندماج

fusion nucleus

نواة الإندماج