

E

ear	سنبلة - كسنايل القمح والشعير وما شابهها
car	أذن - أداة السمع في الحيوان
ear, inner (membranous labyrinth)	الأذن الداخلية التيه العشائى
ear, middle (tympanis cavity)	الأذن الوسطى التجويف الطبلى
ear, outer or external	الأذن الخارجية
ear, ossicle	عظمة الأذن عظمة الأذن الوسطى التى تصل طبلة الأذن بالأذن الداخلية فى ذوات الأربع من الفقاريات
car, pinna	صيوان الأذن
earthwoem	دودة الأرض - الخرطون
eating	الأكل
embracteate	لا قنابى - وصف للزهرة إذا لم تنشأ فى إبط قنابة
ecalcarate	لا مهمازى - ليس فى كأسها زائدة مهمازية
ecdemic	دخيل - كل كائن حى أصله من خارج المنطقة التى يعيش فيها

ecdysis

انسلاخ

عملية تحدث في الحشرات وغيرها عند النمو أو تغيير الشكل ويتخلص فيها الحيوان من جلده الخارجى لتحل محله طبقة مرنة تسمح بالنمو والشكل وتتصلب فيما بعد

ecdysone

هرمون الإنسلاخ

هرمون سترويدى تفرزه الخلايا الصدرية الأمامية في الحشرات لتكمل عملية الإنسلاخ

ecesis

التوطن

دور من أدوار النمو الكسائى الخضرى في بيئة ما حيث يجد النبات مهاداً صالحاً لإنباته ونموه ويسبقه الهجرة

echard

ماء التربة غير الميسور

الماء الباقى بالتربة والذي لا يمكن للنبات امتصاصه لشدة تمسك حبيبات التربة به

echinate

شوكى

الحيوان أو النبات المزود بأشواك

Echinodermata

شوكيات الجلد - الشوكيات

Echinoiden

القنفذانية - قنفاذ البحر - من شوكيات الجلد

echinulate

شويكى - الحيوان أو النبات المزود بشوكات صغيرة

ecologic names

أسماء بيئية

ecological requirements

احتياجات بيئية

ecological variation

تباين بيئى

ecologist

عالم بيئة

ecology	علم البيئة - دراسة علاقة الحيوانات والنباتات بالبيئة المحيطة بها
ecophenotypic variation	تغير مظهرى يبنى
ecotypes	أنماط بيئية
ectoderm (ectoblast, epiblast)	الجلد الخارجى الطبقة السطحية الرقيقة لجنين الحيوان التى تتخلق منها البشرة والنسيج العصبى والنفريديات
ectoparasite	طفيلي خارجى يتطفل على جسم الحيوان من خارجه أى على خارج العائل
ectopic pairing	تزاوج أثرى
ectoplasm	الأكوبلازما - الجبلة الخارجية الطبقة الخارجية من السيتوبلازم المختلفة عن السيتوبلازم الداخلى وهى مرادفة لغشاء البلازما الخارجية فى النبات وجدار الخلية فى الحيوان
Edentata	الدرداوات عدمية الأسنان أو قليلتها وهى رتبة من الثدييات
edentate	أدرد عديم الأسنان أو قليلها
egg cell	خلية البيضة
ejaculatory duct	قناة قاذفة - مجرى دافق الجزء الإنتهائى أو الطرفى لقناة المنى فى الذكر
elaioplasts	الحبيبات الزيتية
elastic connective tissue	نسيج ضام مرن

elastin	الأستين
	المادة التي تتركب منها الألياف المرنة وهي بروتين ليفي على هيئة ألياف مطاطة يوجد متناثراً في النسيج الضام للفقاريات
elater	منشار
elbowed antenna	زباني مرققية - قرن استشعار مرفقي
electron microscope	مجهر اليكتروني
electron micrograph	صورة مأخوذة بالمجهر الإلكتروني
electrostatic theory of chromosome behaviour	النظرية الأستاتيكية لسلوك الكروموسوم
elevator muscle	عضلة رافعة
elytron	غمدة
	يطلق على الجناح الواحد من الزوج الأول من أجنحة الخنافس (رتبة غمدية الأجنحة)
emarginate	مثلوم - مسنن - متعرج
embedding	الظمر
	وضع العينة بعد أصفائها في مادة مدعمة مثل مصهور البرافين تمهيداً لتقطيعها لإعداد شرائح للفحص المجهرى
Embioptera	غازلات الانفاق - رتبة من الحشرات
embryonice evidence	الدليل الجنيني
embrionic membrane	غشاء الجنين

embryo	جنين الحيوان في دور التكوين قبل استكمال نموه ويكون عادة داخل البيضة أو داخل جسم الأم
embryo sac	كيس الجنين
embryology	علم الأجنة
embriophore	الحامل الجنيني
emergence	الخروج خروج الحشرة الكاملة من شرنقة أو كيس العذراء أو جلد الحورية الأحمر وكذلك خروج كائنات أخرى من أغلفة متشابهة
emergence	نتوء - زائدة تظهر على سطح الجسم
emulsin	أنزيم الإيملسين يساعد على تحلل الجلوكوسيدات ويوجد في اللوز وبعض النباتات والفطريات
emulsoid	مستحلباني - شبه مستحلب
enamel	عاج الأسنان المادة الصلبة التي تكسو رأس السن
encycted ameba	أميبا متحوصلة
encystment	تكييس - عملية تلجأ بها الحيوانات أو النباتات في الظروف غير الملائمة إلى إفراز غلاف صلب حول نفسها تقاوم به تلك الظروف
end of rachis of compound leaf	شوكة تمثل طرف محور الورقة المركبة
endoblast	الأندودرم
endocarp	الطبقة الداخلية من وعاء البذرة

endocranium الجزء العلوى من الرأس - الممتد من الوجه إلى العنق

endocrine glands غدد ذات إفراز داخلى - غدد صماء

endocrinology علم الغدد الصم
علم يبحث فى الهرمونات : تكوينها وطبيعتها وتأثيرها

endoderm أندودرم

طبقة جرثومية فى جنين الحيوان تتركب من خلايا انتقلت من سطح الجنين إلى داخله أثناء عملية الإنغماد التى أدت إلى تكوين الجستروالة وتكون فيما بعد الجزء الأكبر من قناة الهضم وما يصحبها من غدد وغير ذلك

endodermis البشرة الداخلية

endogenous داخلية النشأة

endometrium بطانة الرحم

غشاء مخاطى غدى يبطن الرحم فى الثدييات وتظهر فيه تغيرات كبيرة دورية فى أثناء النضج الجنسى

انقسام داخلى - تضاعف الكروموسومات بدون انقسام النواة وقد يتكرر التضاعف مرات كثيرة فى نواة واحدة ويظهر فى الحشرات بوجه خاص ويكون

endomitosis ازدواجية الكروموسومات

endoparasite طفيلي داخلى

كائن حى يعيش متطفلاً داخل كائن حى آخر مثل الدودة الشريطية وكثير من الفطريات

endoplasm أندوبلازم

فى النبات - السيتوبلازم الموجود داخل غشاء البلازما فى الحيوان - السيتوبلازم الداخلى فى كثير من الخلايا كالأولى والبيض

endoprocta	ذات الشرج الداخلى
Endopterygota	داخلية الأجنحة حشرات تختلف فيها اليرقانة عن الحشرة البالغة اختلافاً كبيراً كالذباب
end-organ	عضو انتهائى عضو صغير يتصل بالجهاز العصبى المركزى بليفة عصبية من ألياف الجهاز العصبى الطرفى
endoskeleton	هيكل داخلى يقع داخل الجسم كالهيكىل العظمى للفقاريات
endosmosis	الإنتضاح
endosperm	الأندوسبرم النسيج المغذى المحيط بالجنين فى بذور النباتات
endospermic sheath	غلاف أندوسبرمى
endospore	بورغ داخلى
endostyle	قلم داخلى النبات : القلم الذى يخرج من تحت الزهرة مباشرة وليس من قمة المبيض الحيوان : تركيب يختص بالإغذاء الهدى
endothelium	بطانة بطانة الأوعية وهى طبقة من الخلايا الليفية المسطحة التى تبطن القلب والأوعية الدموية والليمفاوية فى الفقاريات
energetic stage	طور الإستعداد - من أطوار الإنقسام
enlargement	انتفاخ - اتساع - زيادة فى الحجم

enteric canal	القناة الهضمية
enterokinase	أنتروكيناز أنزيم تفرزه الأمعاء الدقيقة للفقاريات يحول التربسينوجين إلى تربسين فعال نشط
enteron	جوف المعى
entire simple	مستو كامل
Entomology	علم الحشرات - علم يبحث في الحشرات
entomophily	التلقيح بواسطة الحشرات
enzyme	أنزيم
Eocene	العصر الأيوسيني - من حقبة الحياة الحديثة وهو أقدم فترات العصر الثلاثي الجيولوجي
epibasal cell	خلية قاعدية عليا
epibranchial	خيشومي علوى
epibranchial artery	شريان خيشومي علوى
epicarp	الطبقة الخارجية من وعاء البذرة
epicoracoid	العظم الغرايى العلوى
epicotyle	سويقة جنينية عليا جزء ساق البذرة فوق الفلقة
epicranium	ما فوق القحف المنطقة العليا للرأس في الحشرات وتمتد من الجبهة إلى العنق

epidemic

وبأى

epidermal cells

خلايا البشرة

epidermis

البشرة

الطبقة الخارجية الخلوية من الجلد وكذلك من أعضاء النباتات الهوائية

epidymis

البربخ

أنبوبة طويلة كثيرة التلافيف تتصل بالخصية في الفقاريات الرهلية وتتصل من أحد طرفيها بالحبل المنوى ومن الطرف الآخر بالوعاء الناقل

epigamic character

صفة تزواجية

صفة حيوانية تتصل بالتكاثر الجنسي ولكن لا علاقة لها بالمناسل و غددها وقنواتها مثل تغريد ذكور الطير

epigastric furrow

أخدود أو حز فوق معدى

epigastric groove

الميزاب فوق المعدى

epigeal germination

الانبات الهوائى

epigenesis

نظرية الخلق الجرثومى

نظرية تقول بتكون أجزاء الجنين نتيجة خلق جديد وليس من تراكميب

مسبقة

epiglottis

لسان المزمار

زائدة مرتخية من الغشاء المخاطى المتصل بقاعدة اللسان مدعومة بغضروف وتقع على السطح البطنى للبلعوم وظيفتها سد المزمار عند البلع

epigynous

علوى

epigynum, epignum	أعضاء تناسلية خارجية لإناث العناكب
epinephrine	ايبينفرين - ادرنالين هرمون تفرزه الغدة الكظرية
epipharynx	سقف الحلق - فوق بلعوم
epihragm	برقع غشائي
epiphysis	كردوس - رأس العظمة
epiphyte	نبات عالق دون تطفل
epiphytic	عالق بغيره
epiproct	زائدة فوق شجرية
epineurium	غلاف العصب
epistome	فوق الفم
epithea	الغمد العلوي - المصراع الخارجى
epithelial cell	خلية طلائية
epithelium	طلائية النسيج الذى يغطى الأسطح الداخلية والخارجية فى جسم الحيوان
epitoke	المنجل
equator	خط الاستواء خط يفصل ما بين نصفى كرة حبة اللقاح البعيد والقريب
equatorial forests	الغابات الاستوائية

equatorial plate

الصفحة الاستوائية

مستوى وسط الخلية حيث تترتب الصبغيات على جانبه في أثناء الطور الاستوائى من الانقسام النووى

equatorial rain forests

غابات الأمطار الأستوائية

era

حقبة جيولوجية

erect stem

الساق القائمة

erector muscle of hair

العضلة ناصبة الشعرة

erepsines or eriptasees

الأربسينات أو الارتازات

تقوم بتحليل الببتونات إلى أحماض أمينية وتوجد في كثير من النباتات وقد تصحب بأنزيم الرنين rennin الذى يسبب تخثر اللبن

errant

جوال

errors

أخطاء

eruciform larva

يرقة اسطوانية

erythroblast

الطور المبكر للكرية الحمراء

erythrocyte

كرية دم حمراء

erythroprotein

هرمون حافظ لانتاج كريات الدم الحمراء

استجابة لنقص الأوكسوجين اللازم للأنسجة وربما تكون الكلى هي التى تفرزه

esophagus

المرىء

ethics

تقاليد

ethics in taxonomy	تقاليد في علم التصنيف
ethology	علم دراسة سلوك الحيوان في بيئته الطبيعية
eubacteriales	البكتريات الحقيقية
eucariotic cell	خلية مميزة النواة - خلية ذات نواة محددة المعالم وتوجد في الكائنات الراقية عادة
euglenoid movement	حركة يوجلينية حركة تتم بسبب انقباض الجسم وانبساطه على شكل تموجي تميز حيوان اليوجلينا
euphotic zone	الطبقة القريبة من سطح البحر التي يمكن للضوء أن ينفذ منها وتتم فيها عملية التمثيل الضوئي على عمق حتى ١٠٠٠ متر
euploidy	الاكتمال المجموعي
eurypalynous	متنوع الطرز البوغية
eurypagous	متنوع المأكولات - يتغذى بأطعمة متنوعة
Eurypterida	متسعة الأجنحة يوريبتريدا - طوييفة منقرضة من أسلاف العنكبيات ظهرت في حقبة الحياة القديمة
eurathermic	واسع المجال الحراري وصف الكائن الذي يتحمل تغيرات واسعة المدى في درجات الحرارة
eurypic	واسع التوزيع الجغرافي ذو توزيع جغرافي متسع المدى

eustachian tube	قناة أوستاخ
	تصل الأذن بالتجويف الفمى ليتعادل ضغط الهواء على الأذن
Euthyneura	مستقيمة العصب
evagination	انبعاث
eversible	قابل للانقلاب
evolution	التطور - نشوء الأنواع الجديدة من الأحياء
evolution, chemical basis	الأساس الكيميائى للتطور
excavated	أجوف - مفرغ - محفور
excentric	لا مركزى
exclusive social plant	نباتات اجتماعية طاردة - الطاردات
	نباتات تبعد عن مجتمعها أنواع النباتات الغريبة عنها وتكون كساء خضريا نقياً
excrescence	بروز سطحى
	زائدة تمتد من الجدار الخارجى أو جدار اللقاح أو البوغ
excretion	الإخراج - الإفراز
	التخلص من نواتج الأيض الهدمى والنشاط الحيوى كالبول والعرق ... الخ
excretory system	الجهاز الإخراجى
exfoliation	انجراد - فى الورق أو السوق
exhalant canals	قنوات زفيرية

exine	جدار خارجى - الجزء الخارجى من جدار البوغ
exocrine glands	غدد ذات إفراز خارجى
exodermis	الأكسودرم - الطبقة الخارجية من الخلايا الملاصقة لخلايا الفلين في الجذر
exogenous	خارجى النشأة
exopterygota	خارجية الأجنحة - من الحشرات
exoskeleton	الهيكل الخارجى الغلاف الصلب الذى يغطى أجسام بعض الحيوانات المفصليّة والحيوانات الرخوة
explantation	زراعة الأنسجة
exploratory behaviour	سلوك استطلاعى نشاط حيوانى بقصد زيادة معلومات الحيوان عن البيئة المحيطة به
exserted	بارز
exsiccata	مواد نباتية مجففة محفوظة ضمن مجموعة نباتات أو في معشبة
extipule	لا أذينية
extending pseudopoda	أرجل كاذبة ممتدة
extensor cruris brevis	العضلة الباسطة الساقية القصيرة
extensor muscles	عضلات باسطة
external annulation	التحلّق الخارجى
external features	صفات خارجية

external iliac vein	وريد حرقفي وحشى (خارجى)
external jugular vein	وريد ودجى وحشى
external nares	فتحتا الأنف الخارجيتان
extracellular	خارج الخلية
extrafloral	خارج الزهرة التركيبات التى تقع خارج الزهرة مثل بعض الأقراص والغدد الرحيقية
extraseiminal	خارج البذرة - الأجزاء التى تقع خارج البذرة
extra-stelar	خارج الأستوانة الوعائية النسيج الأساسى الواقع خارج الأستوانة الوعائية
extra-tropical	خارج الإستوائية (بالخلية) أجزاء الخلية البعيدة عن مركزها
extraxylem	خارج الخشب
extrose	خارجى الإتجاه وصف لتفتح المتك (المتبر) إذا كان متجهاً إلى الخارج
exudation	نضح - خروج السوائل من الثغور المائية
exudation pressure	الضغط النضحى الضغط الناشئ من اندفاع العصارة فى الأوعية إلى الخارج
exutive seeds	بذور غير مغلفة البذور غير المغطاة بقصرة أو غلاف بوىضى

exuvial

جلد الإنسلاخ

eye

العين

eye cap

غطاء العين

eye, compound

عين مركبة

عين الحشرات والقشريات وتتكون من عدد من العناصر المنفصلة (عيinat) بكل منها خلايا حساسة للضوء ونظام للإنعكاس يمكن من تكوين الصورة

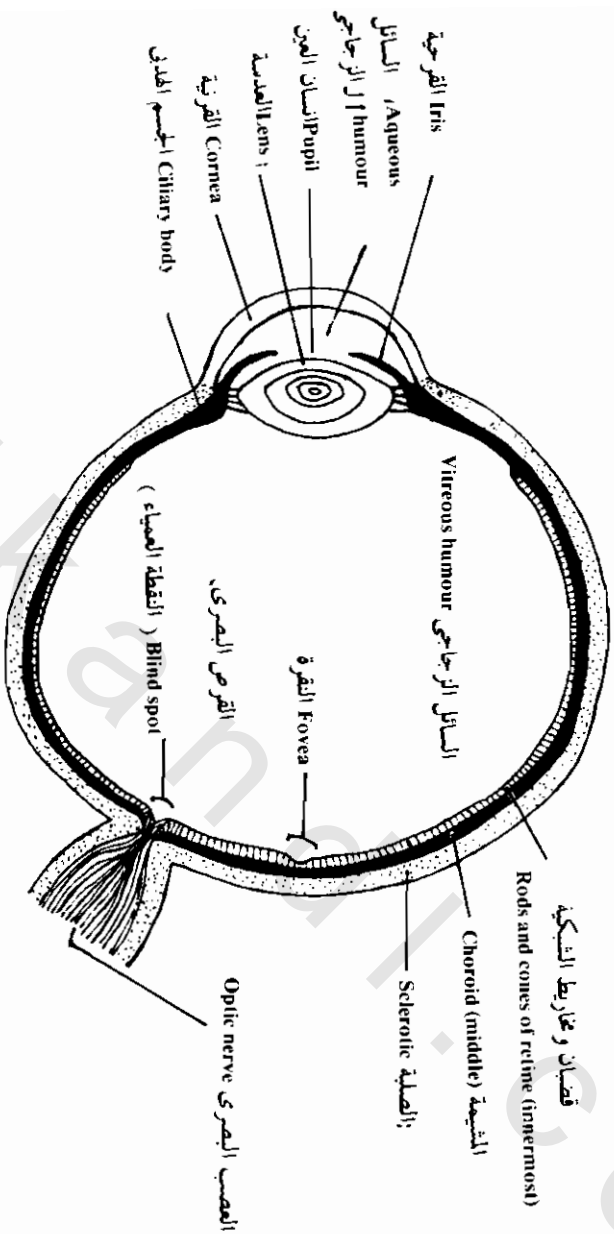
eye muscle

عضلة العين

eye spot

بقعة عينية

نقطة ملونة في بعض الطحالب الخضراء وحيدة الخلية وفي بعض الأمشاج المتحركة



قطاع في عين أحد الثدييات خلال العدسة والعمب البصري