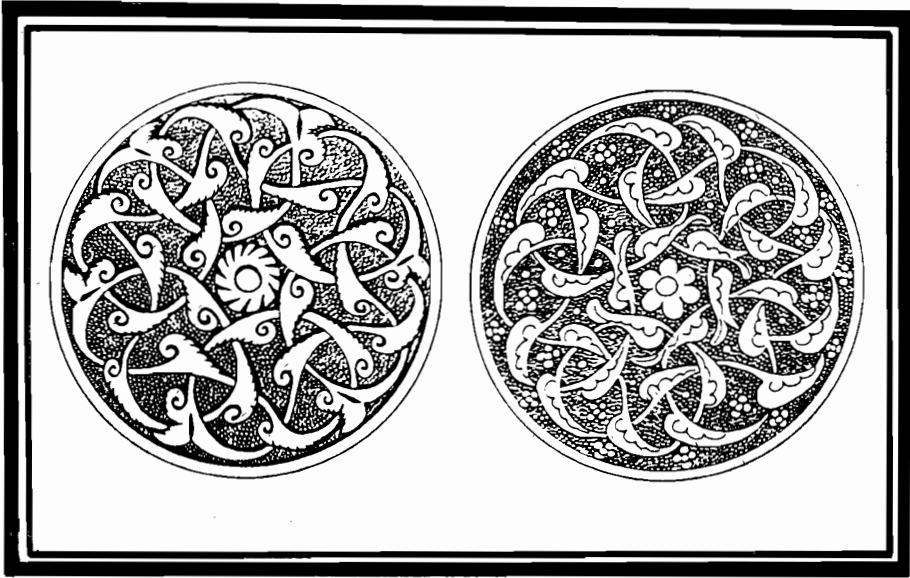


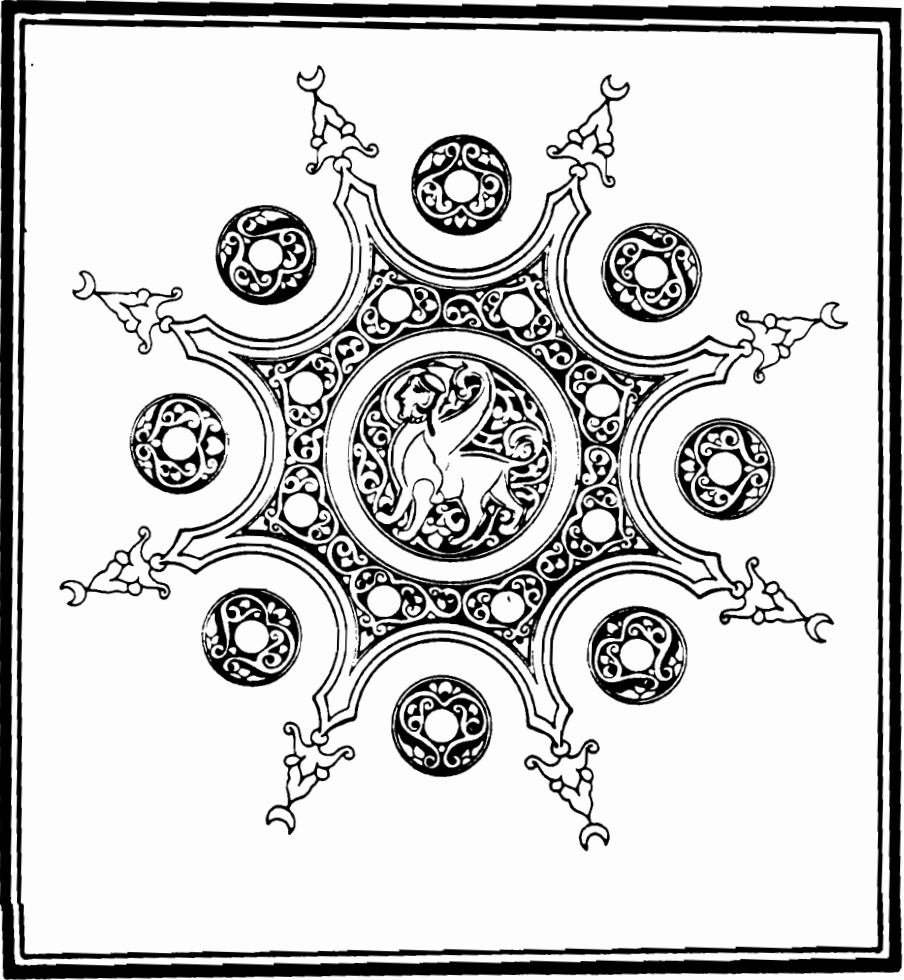
ثالثاً: تصميمات من الأشغال المعدنية في الفن
الإسلامي خلال عصوره المختلفة

تم إنجاز القليل من الأواني المطلوبة من الذهب والفضة من الداخل خلال
تقدم عصور الفن الإسلامي .

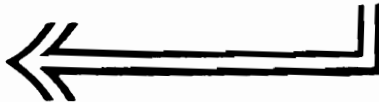
ثم تزايدت المنتجات المعدنية من البرنز والنحاس المبطنه بالنحاس الأحمر
والذهب والفضة . مثل الإبريق الموصلى عام ١٢٣٢ ، والذي منه بعض
التصميمات الواردة ، في هذا الجزء من الكتاب

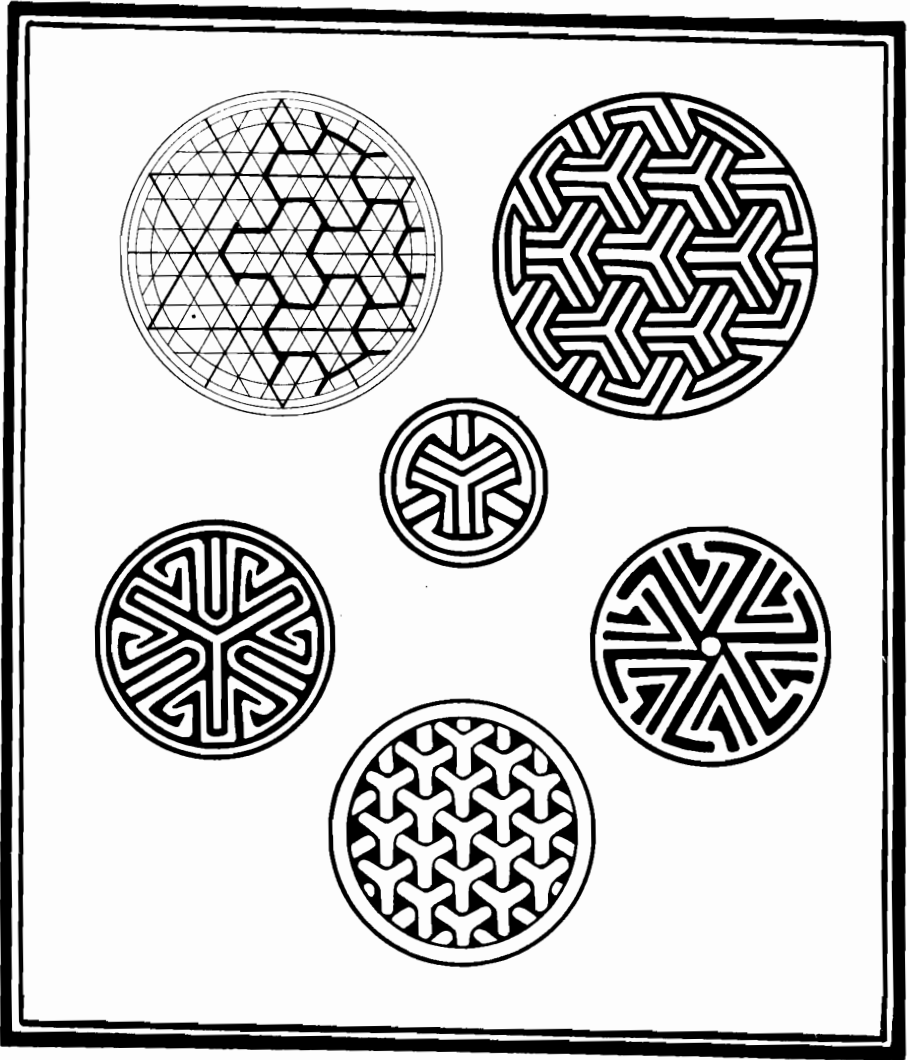


تصميمات على أواني من الفضة من أواخر القرن الخامس عشر وأوائل القرن السادس عشر
وهي توضح ما يعرف عامة بفن الأرابيسك



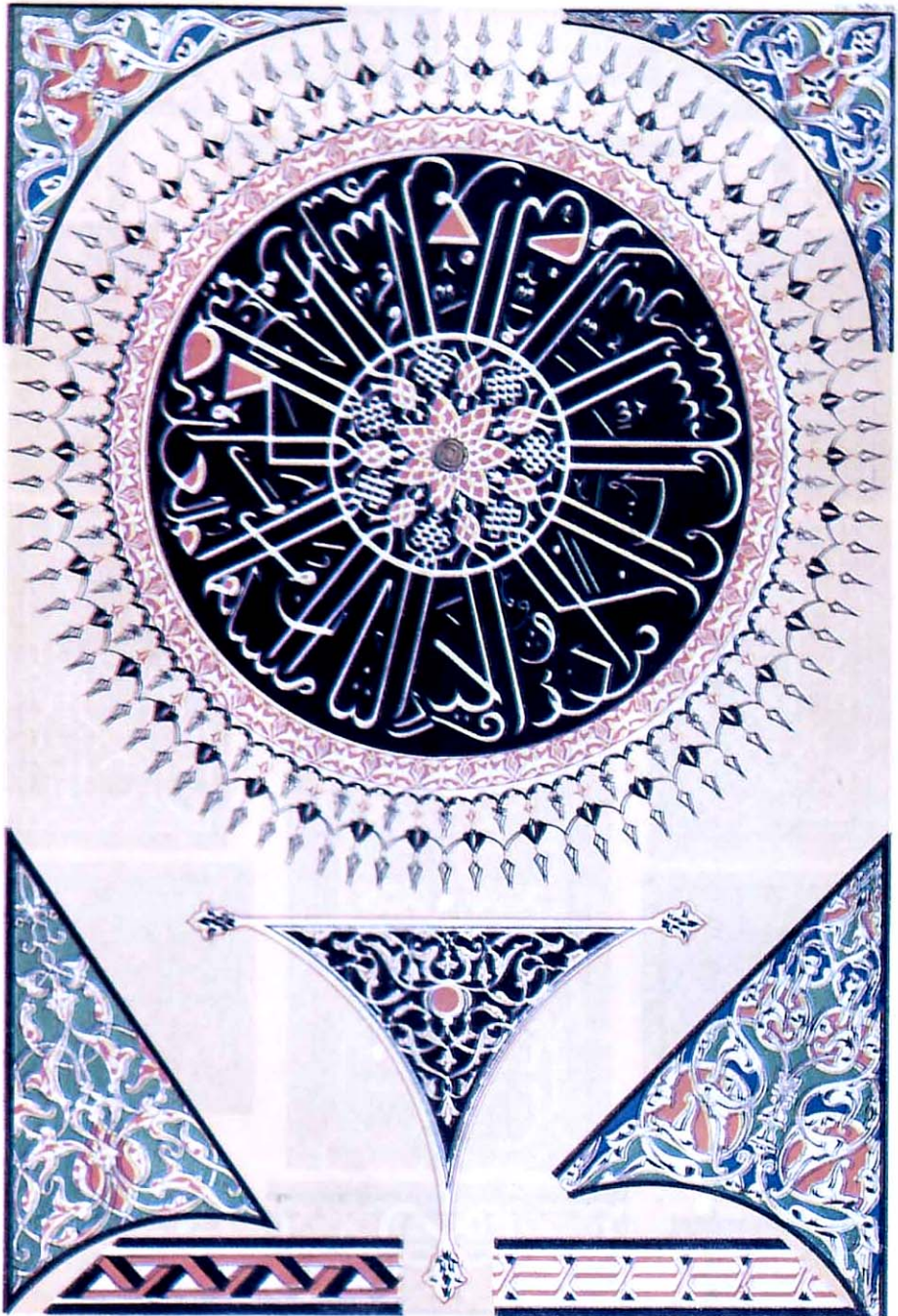
تصميم محفور على طبق معدني كبير من إيران والتصميم قائم على أساس نموذج من
ثمانى دوائر تحيط بدائرة مركزية بنفس الحجم من أواخر القرن الثاني عشر أو أوائل
القرن الثالث عشر .

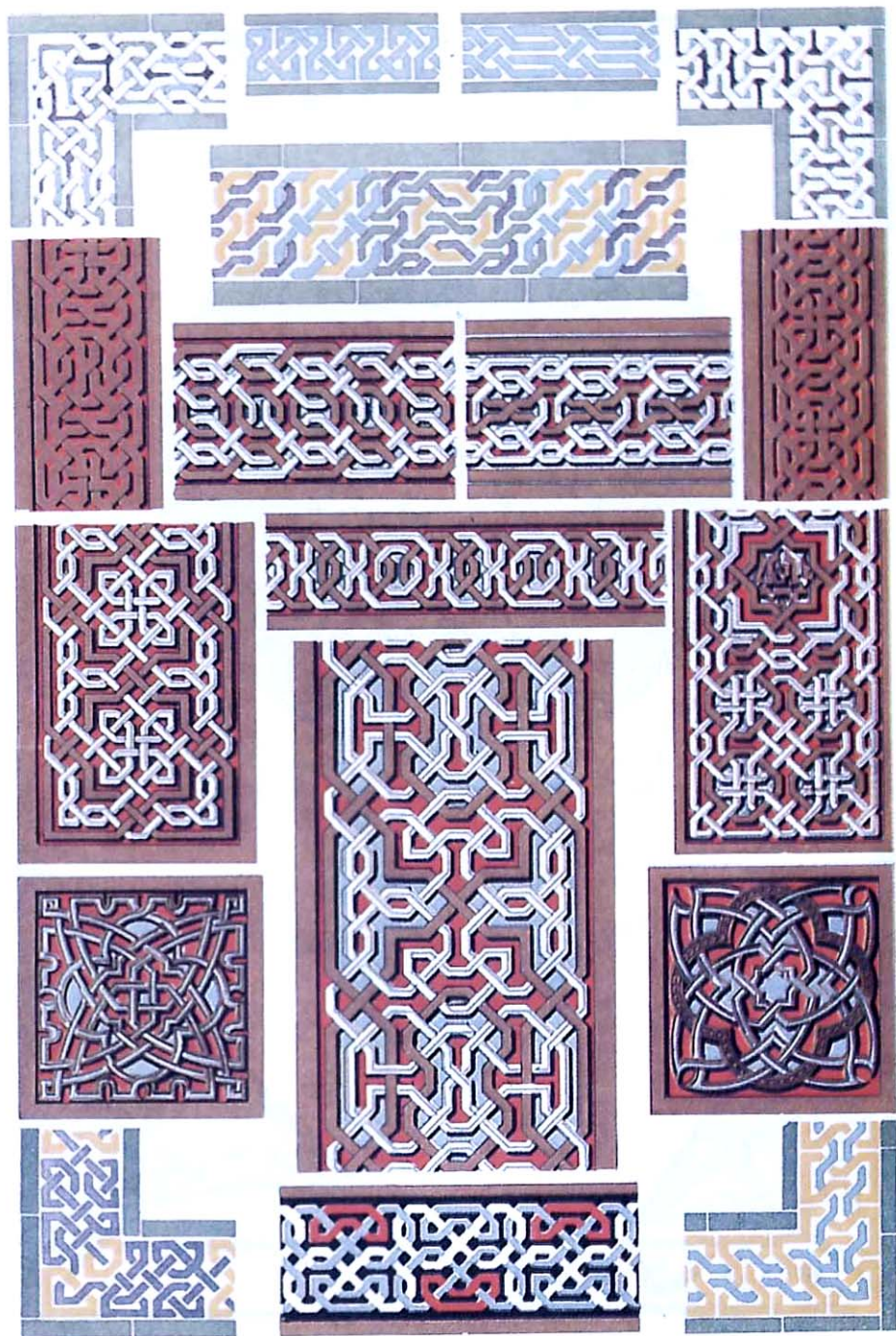




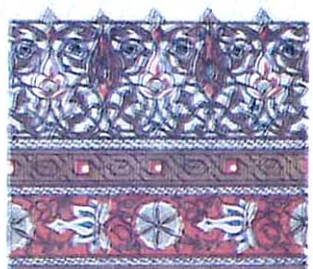
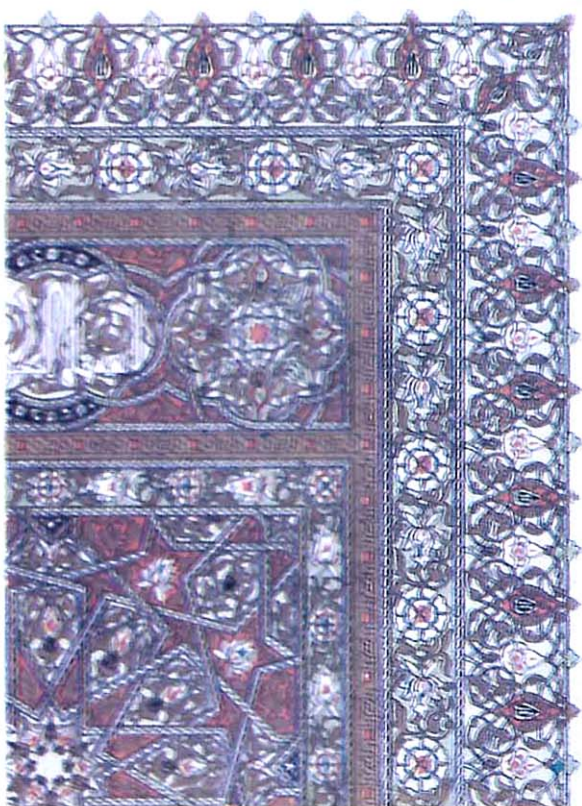
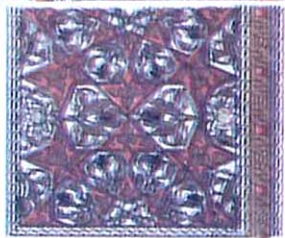
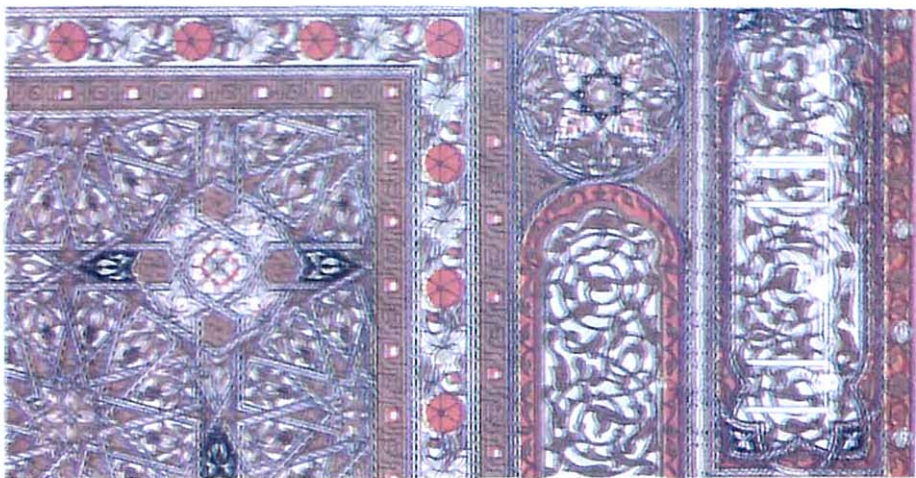
مفتاح التصميم على شكل حرف Y وتصميمات محورية والتي كانت تستعمل بكثرة
كمساحات مائنة .

هذه الأمثلة جميعاً عبارة عن تصميمات محفورة أو مطعمة على أشغال معدنية من
الفن الإسلامي .



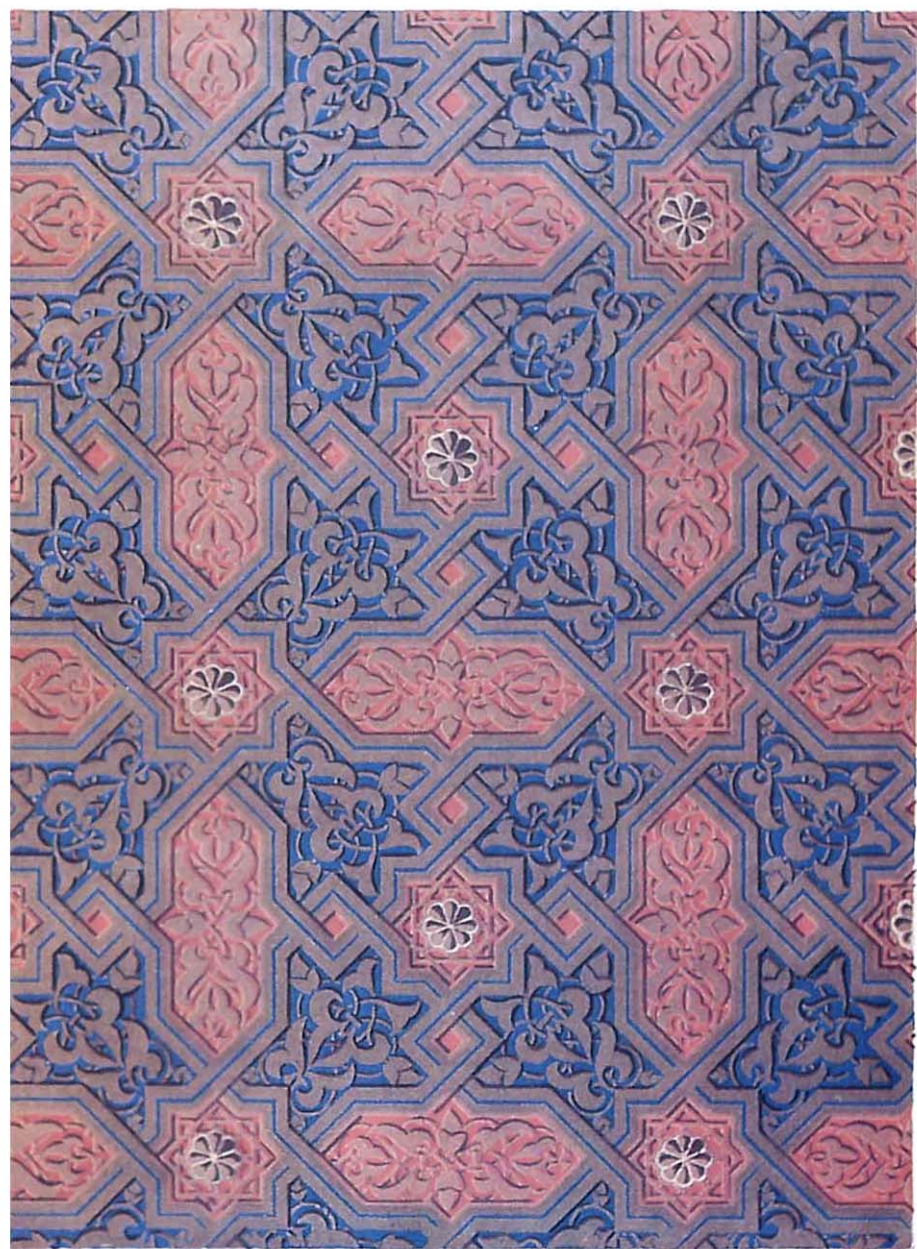




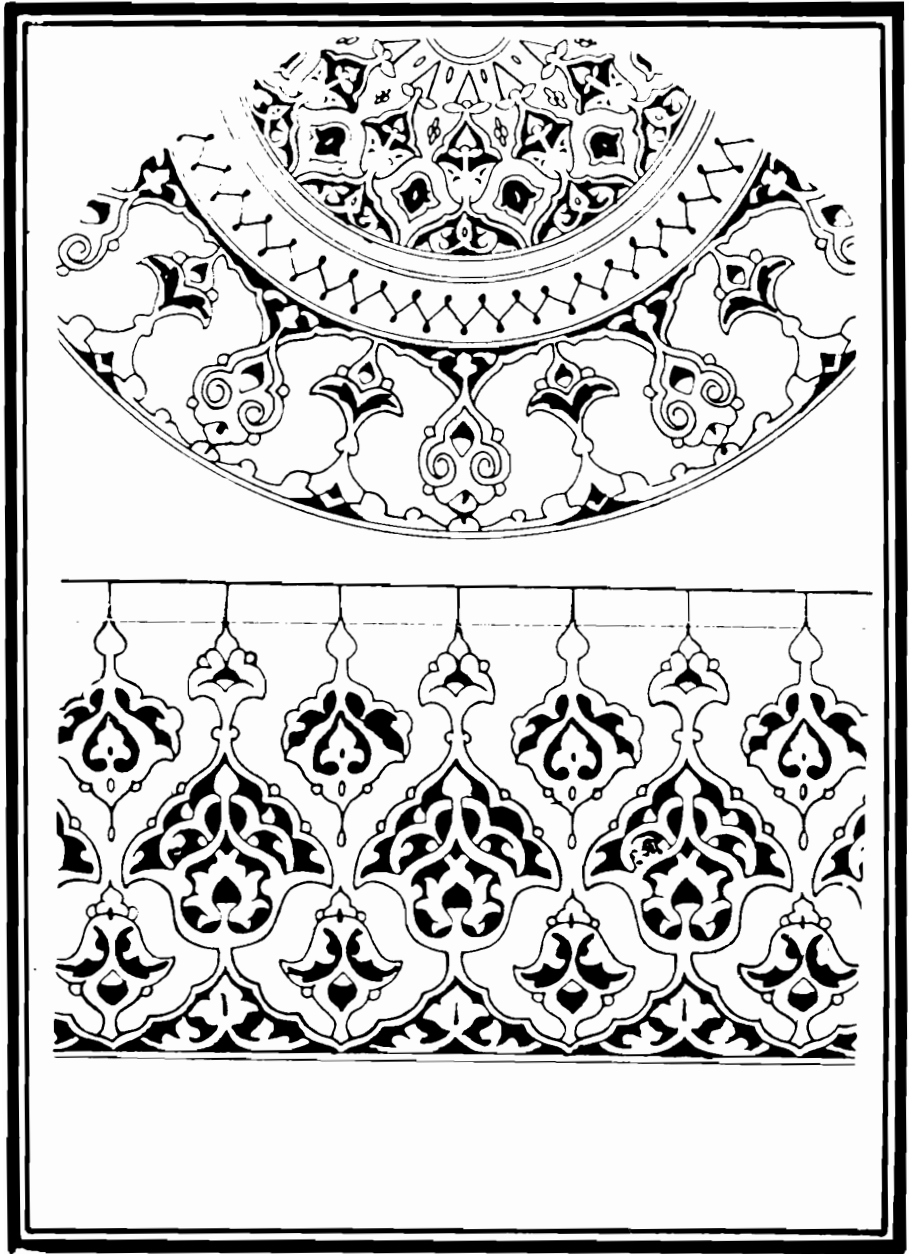




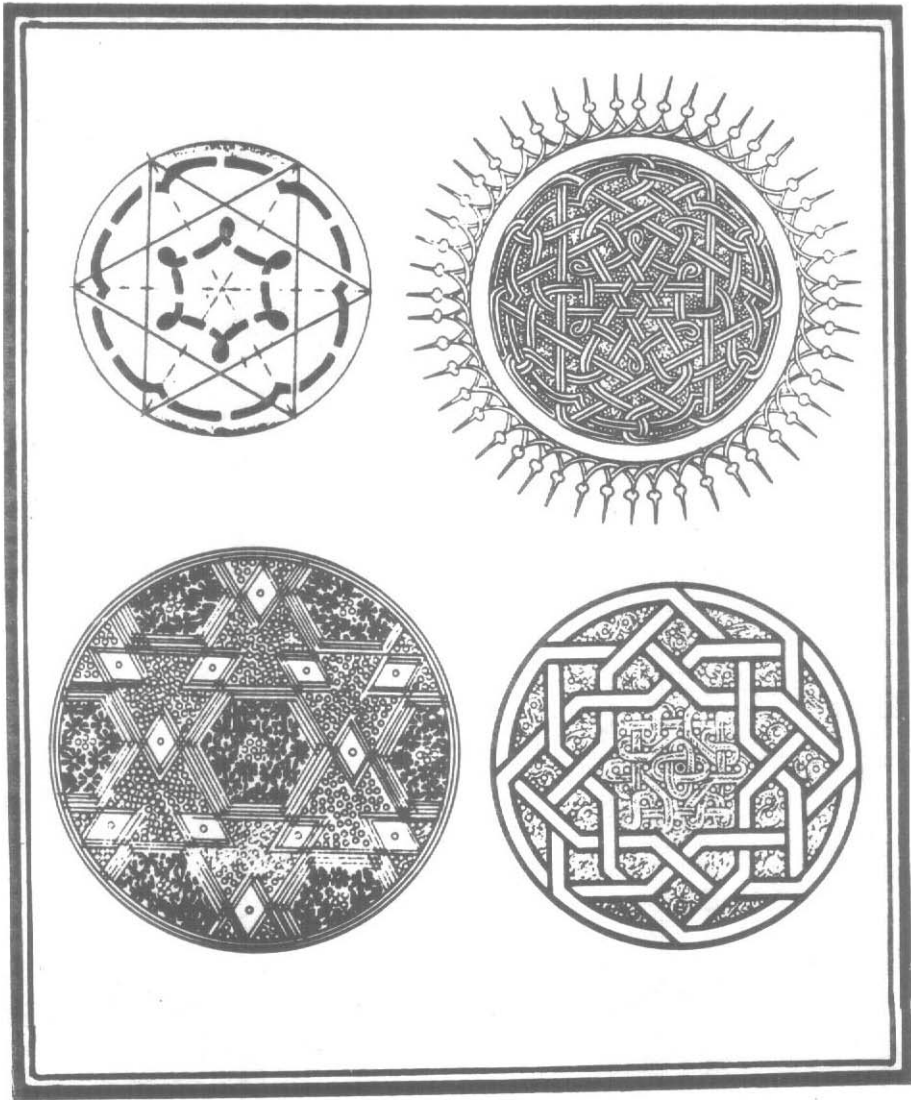




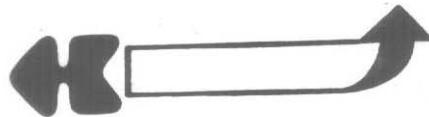


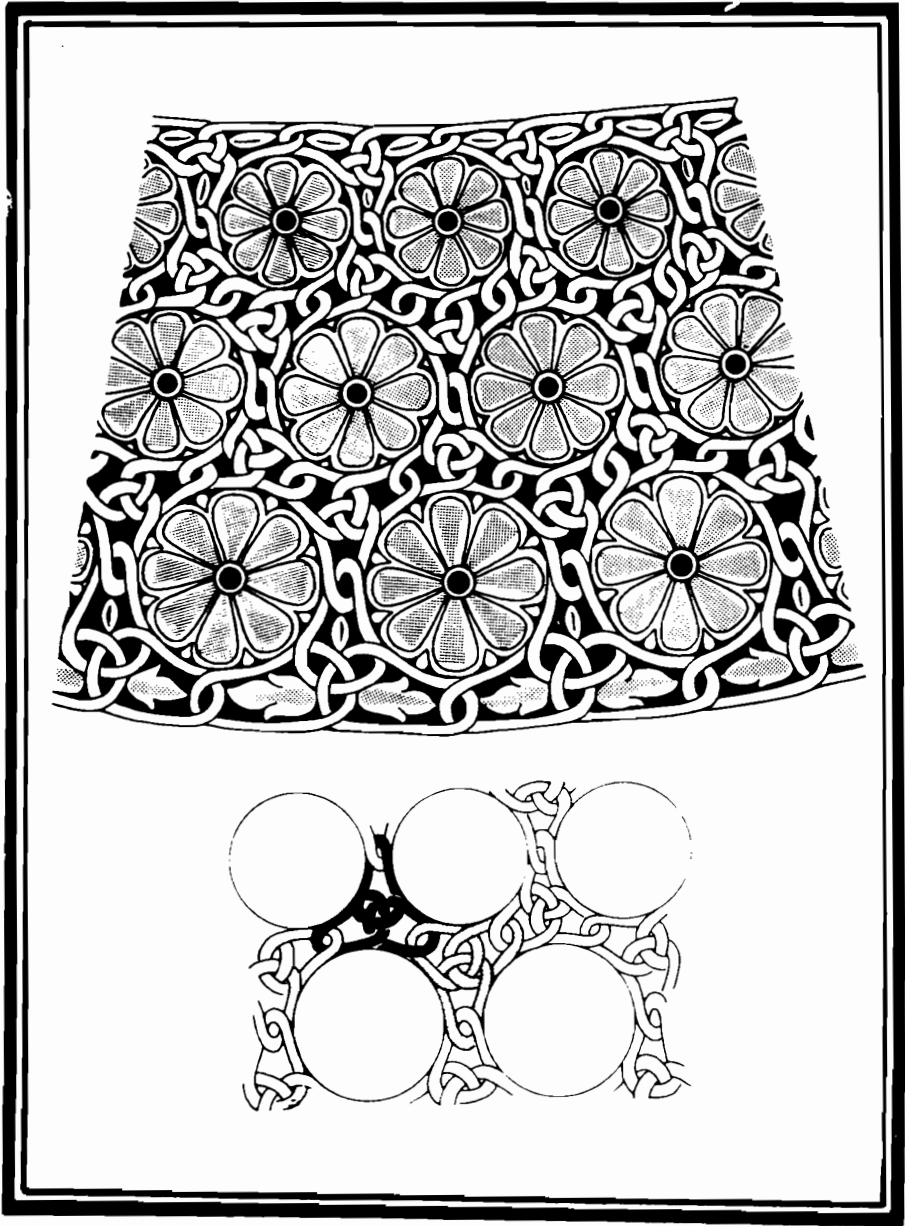


نماذج لتصميمات محفورة على طبق معدني وهي من التكرارات المتوالدة الشائعة في الزخرفة الإسلامية والتي ينشأ من تكرار الوحدة إلى جوار بعضها فراغاً مماثلاً لشكل الوحدة نفسها وهي من التصميمات المستعملة بكثرة في زخرفة الأشغال المعدنية والسيراميك سنة ١٦٠٠ م في الفن الإسلامي .

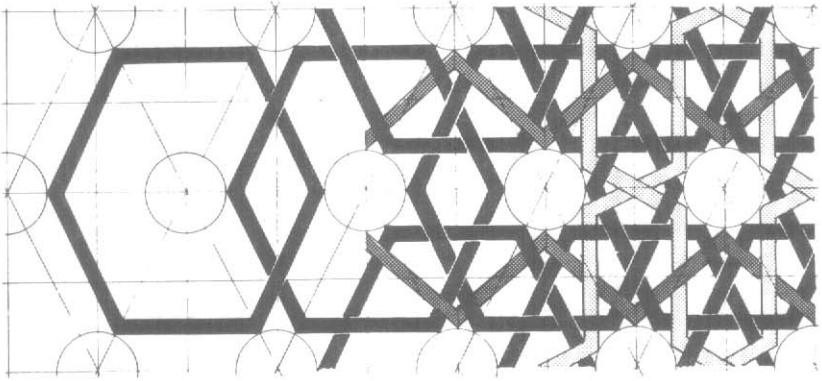
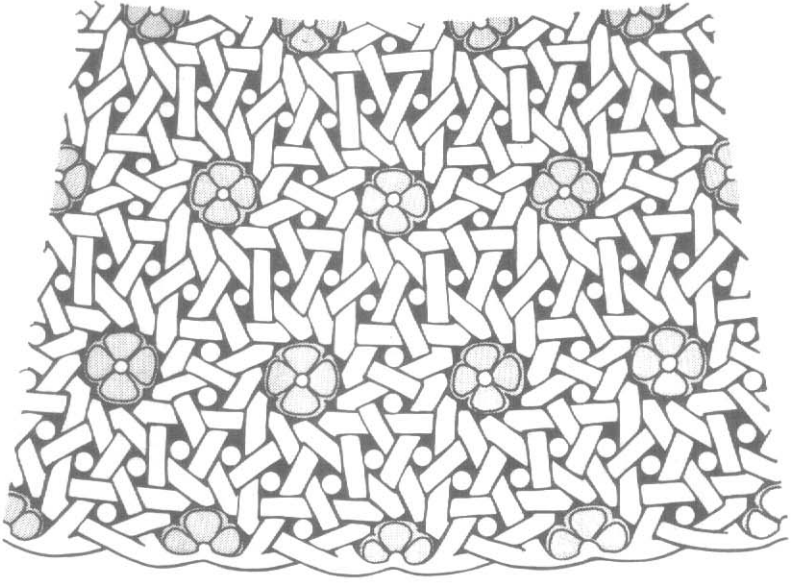


تحليل لتصميم في أواخر القرن الثاني عشر لطبق من البرونز في خراسان وإيران مع عقد البتلات مثل الفيونكة والتي تتداخل مع النجمة السداسية .

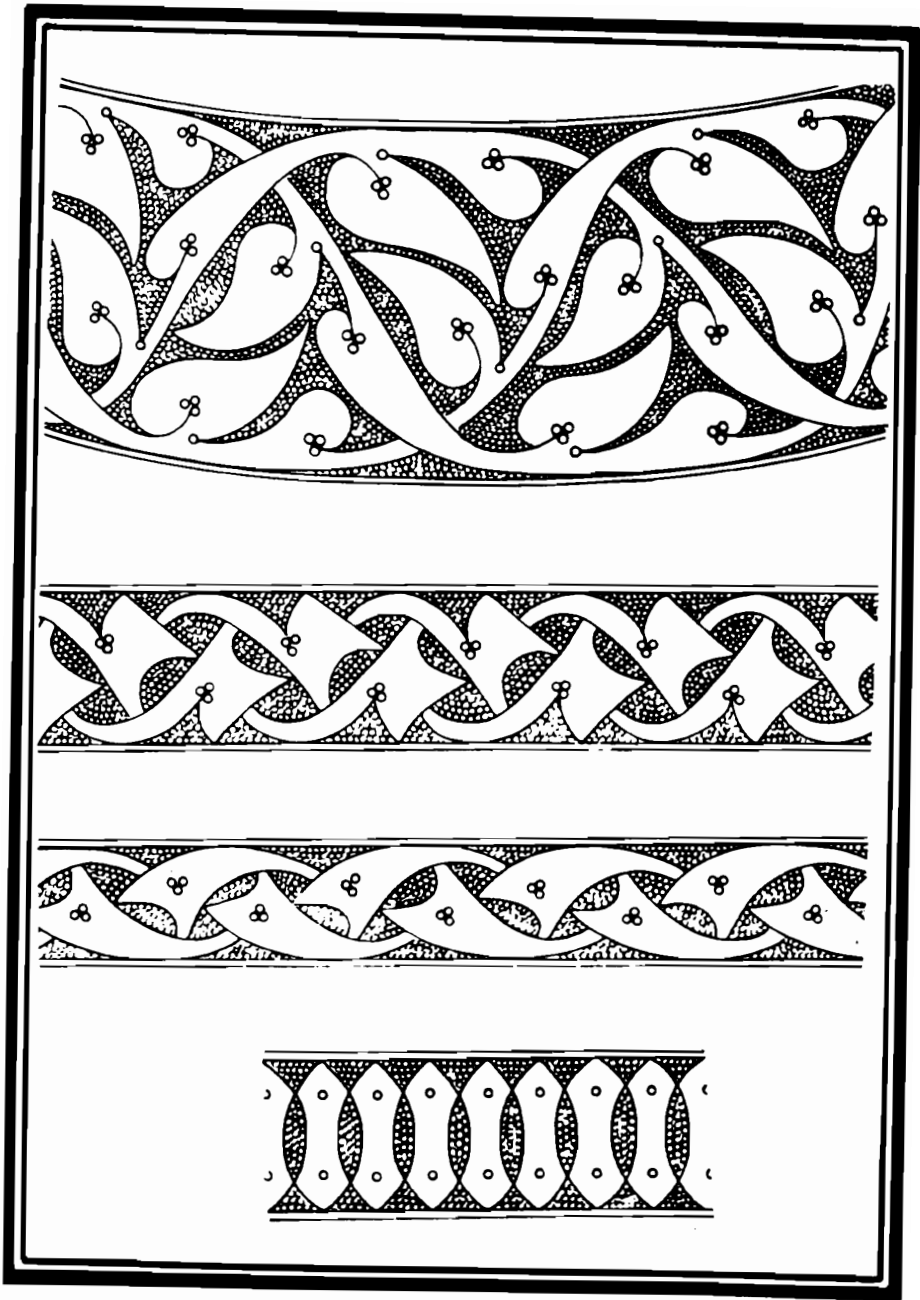




تصميمات للزخارف اللانهائية محفورة ومطعمة على مخروط لقاعدة شمعدان من
النحاس وتحيط الشرائط المتصافرة بزهرياته (Rosetts)



أشكال معدنية



تصميمات ممتدة لا نهائيا للحفر على المعادن ولشرايط وحواف وكنارات من أوائل
القرن السادس عشر العثماني . لشمعدان من النحاس .