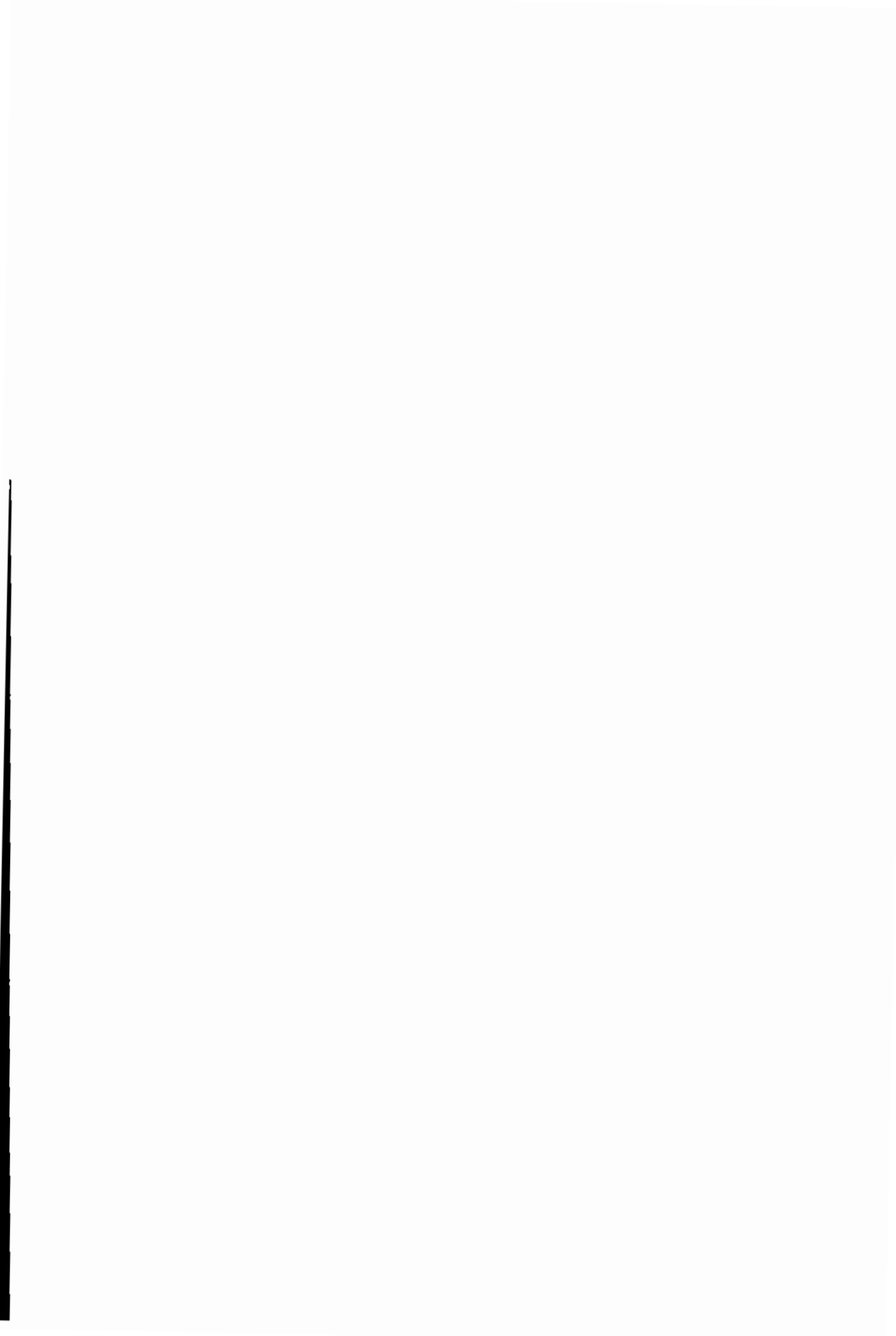
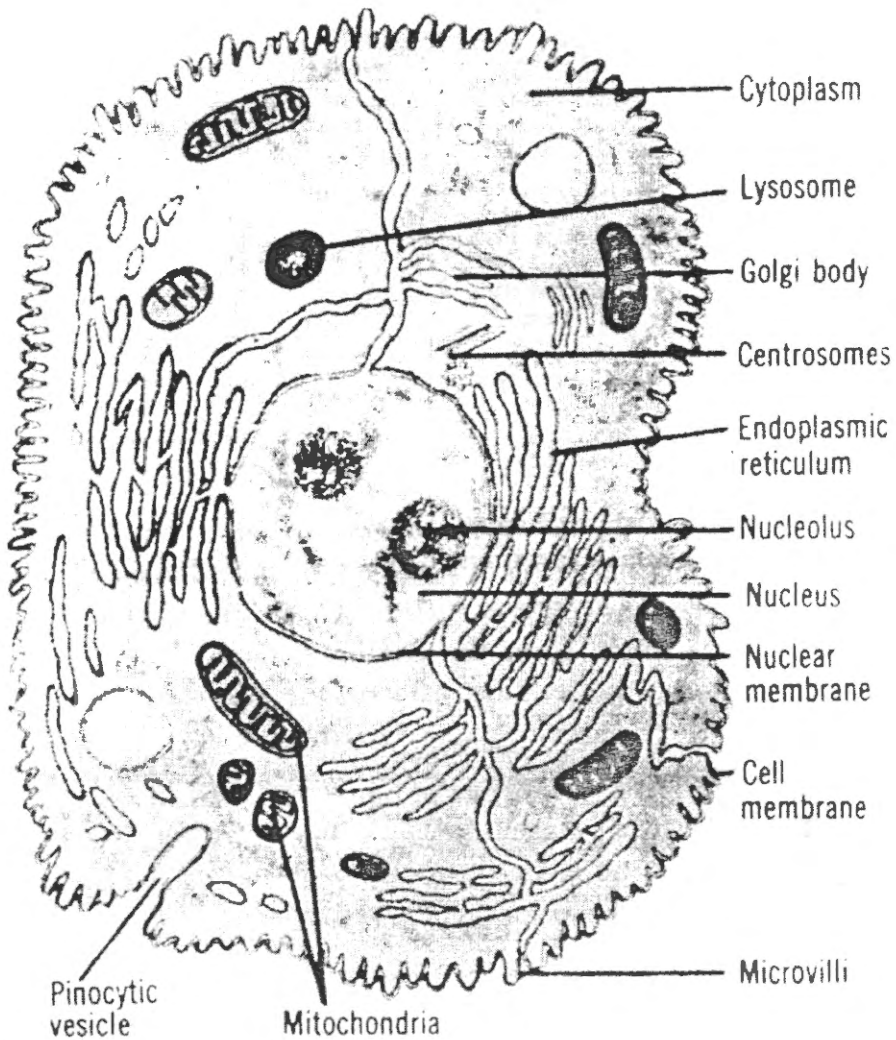


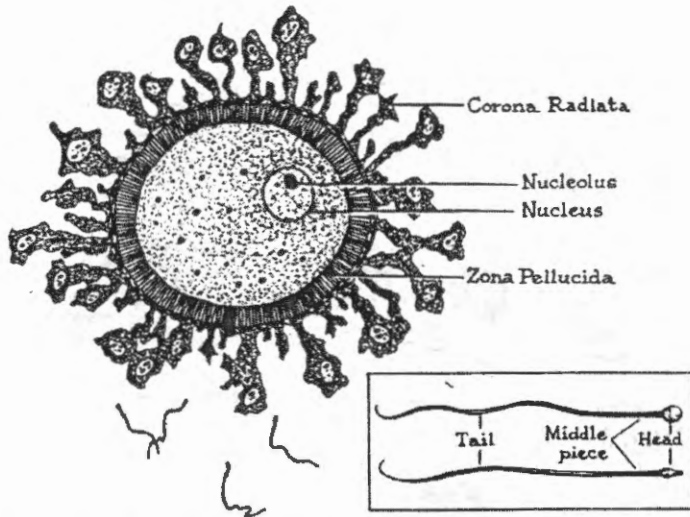
# ILLUSTRATIONS

أشكال توضيحية

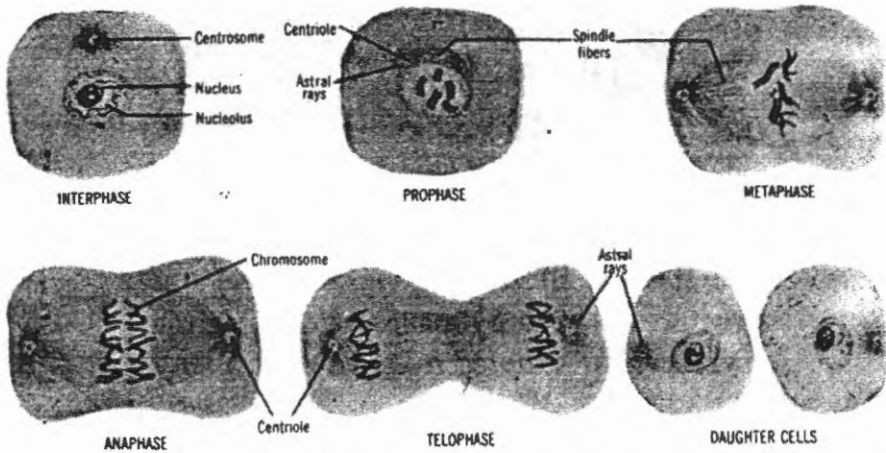




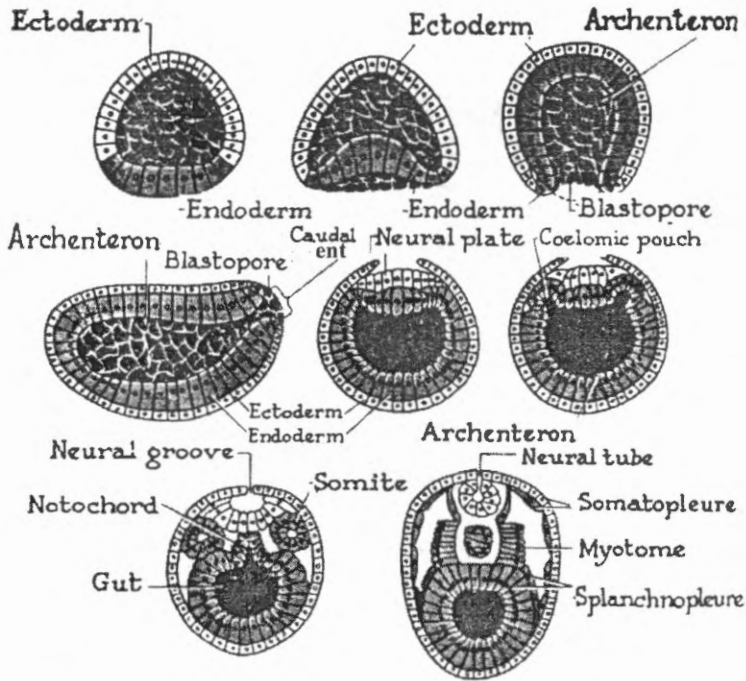
**Composite representation of a "typical" animal cell illustrating various cellular structures as seen by means of the electron microscope. (Adapted from *Scient. Amer.*)**



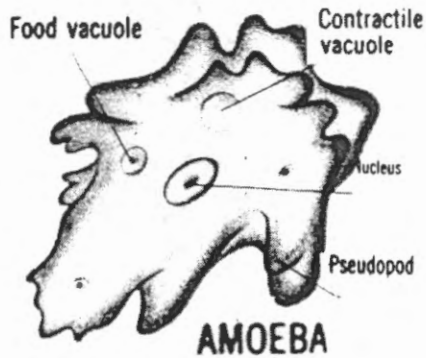
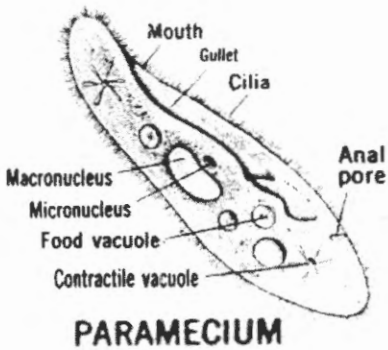
Human egg and sperm magnified  $400\times$ . Inset, side and top views of a sperm, magnified about  $2000\times$ . The egg is surrounded by other cells which form the corona radiata.



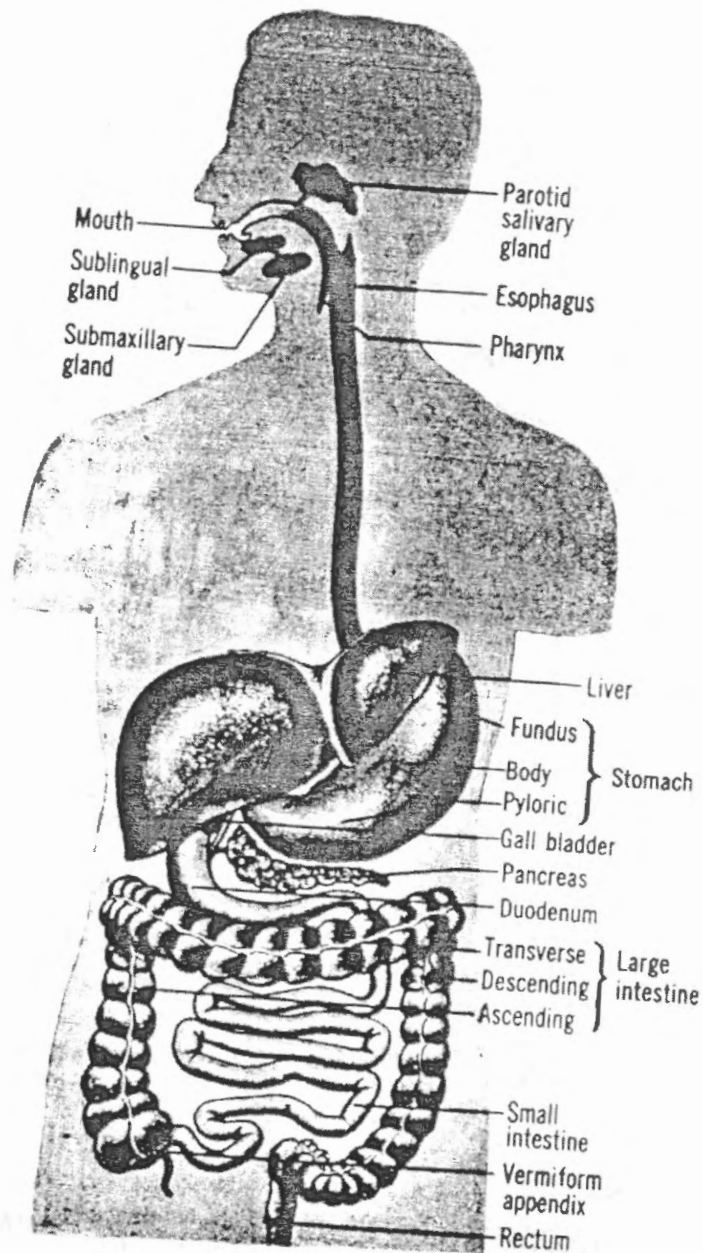
Schematic summary of various states of mitosis in an animal cell.



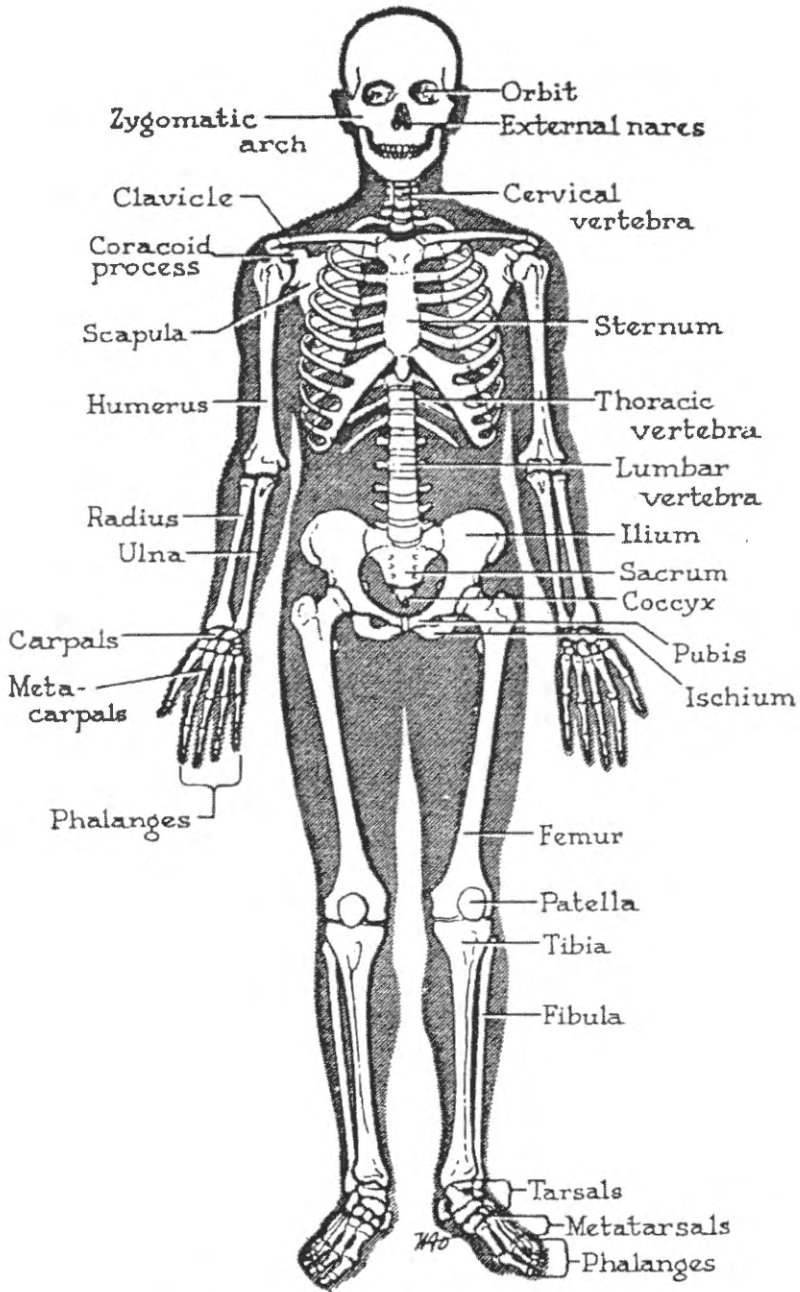
Stages in gastrulation and mesoderm formation in *Amphioxus*. Note that the mesoderm forms by the budding of pouches from the archenteron.



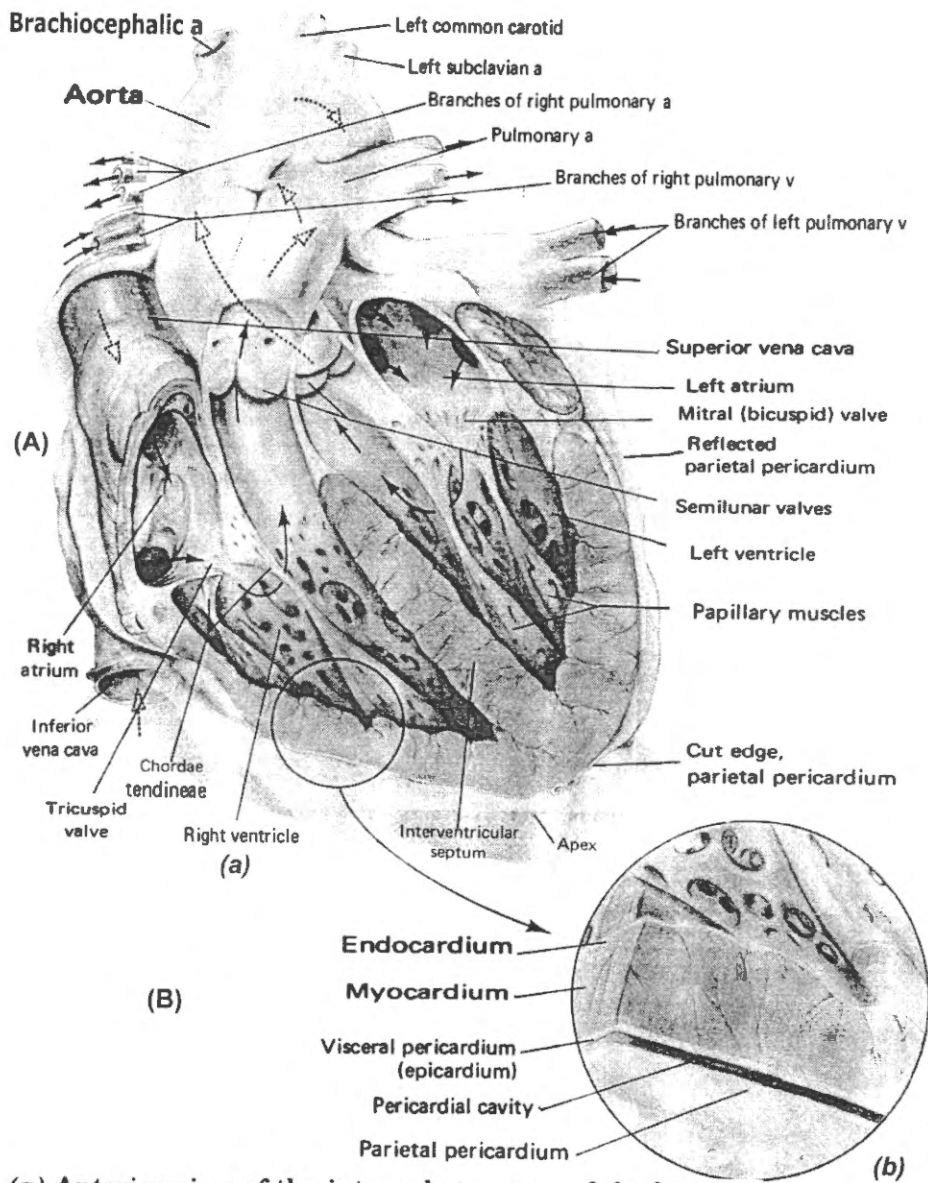
Two Types of Protozoa.



The digestive system of man.

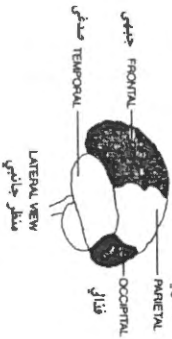
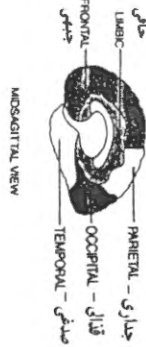
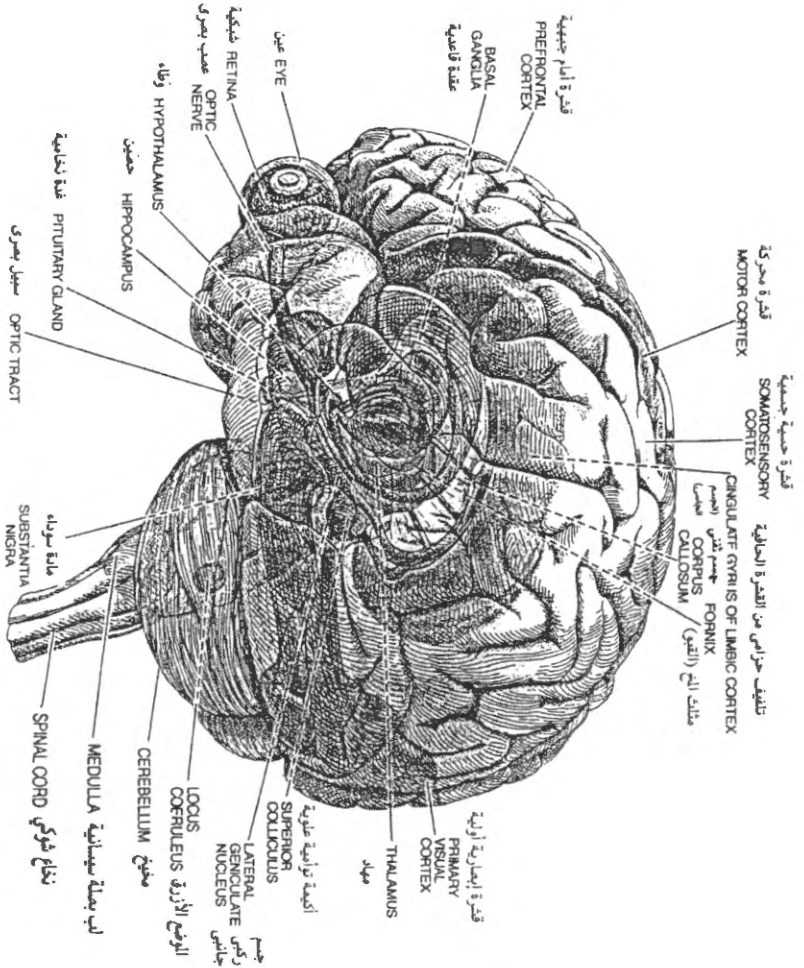


A ventral view of the human skeleton.



(a) Anterior view of the internal structure of the heart.  
 (b) Section through the heart's wall.

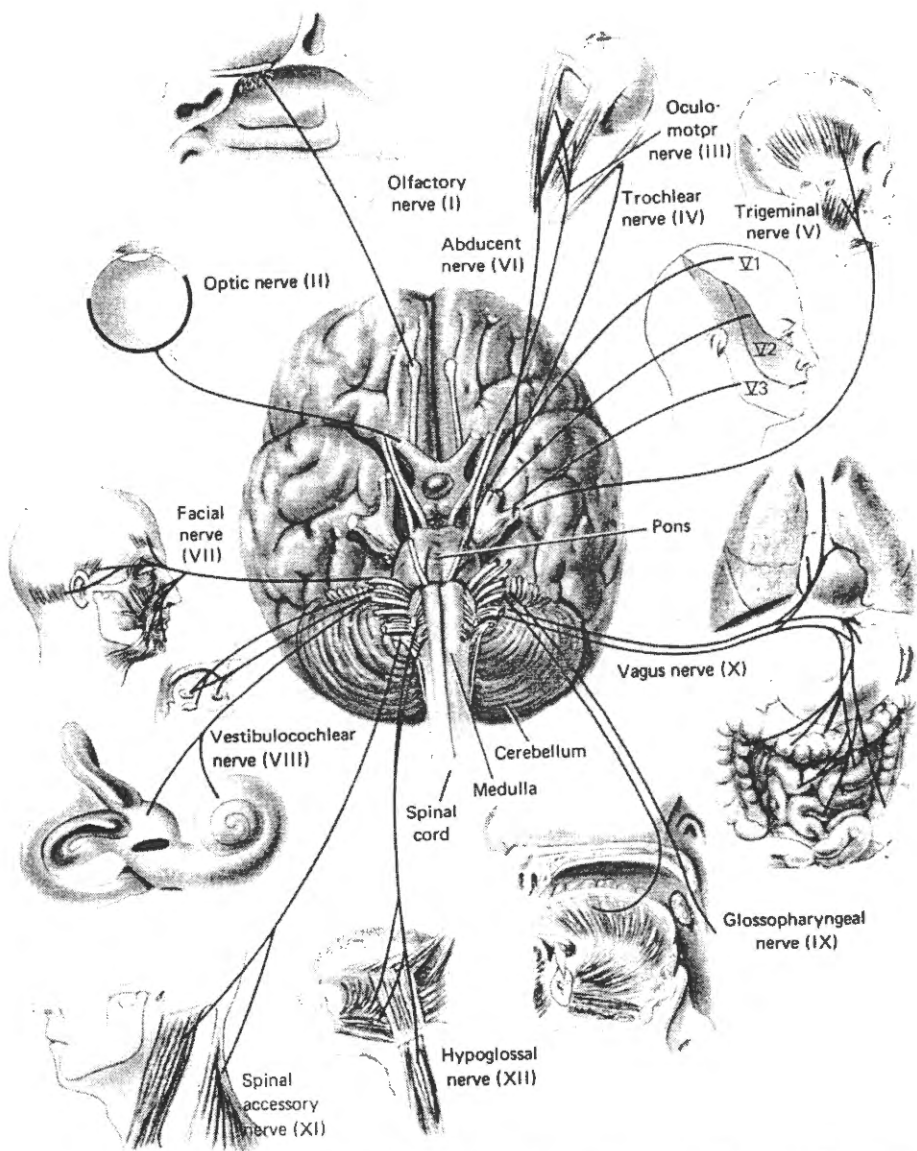




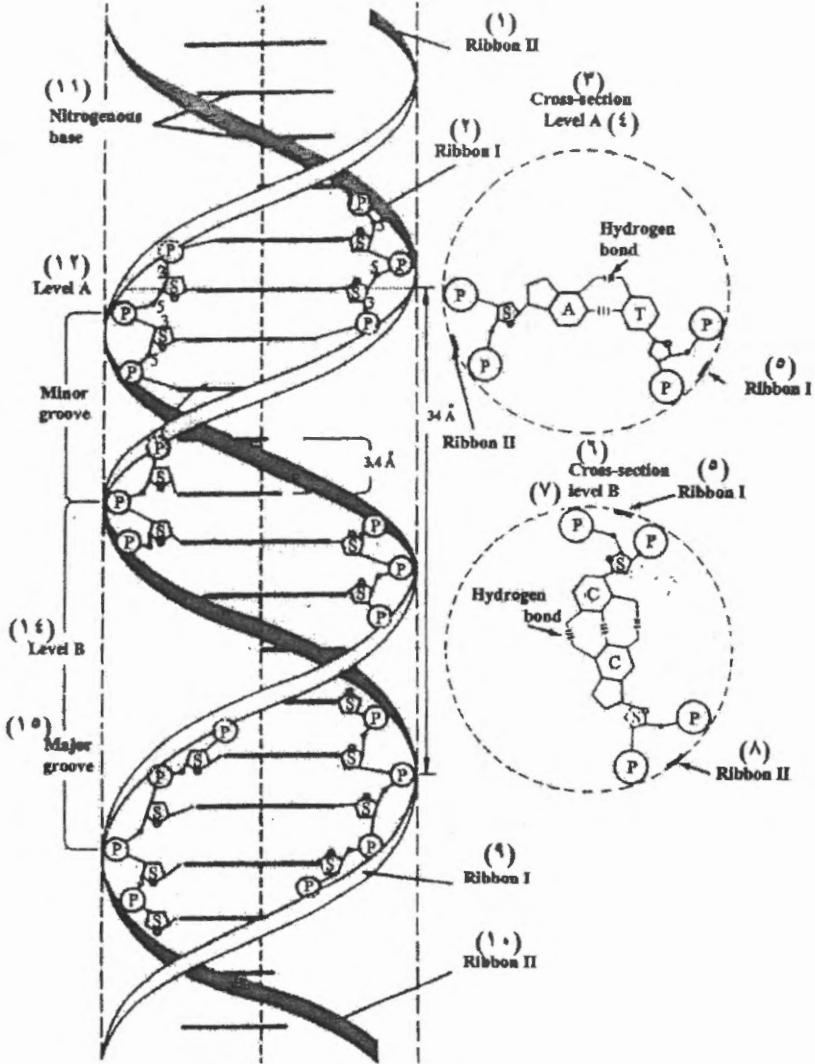
## The Brain: Organ of the Mind

### الدماغ : أداة العقل

من مجلة سائنتيفيك أمريكان ، مؤسسة الكويت للتقدم العلمي - المجلد ١٠ العدد ٥ ص ٧ عام ١٩٩٤



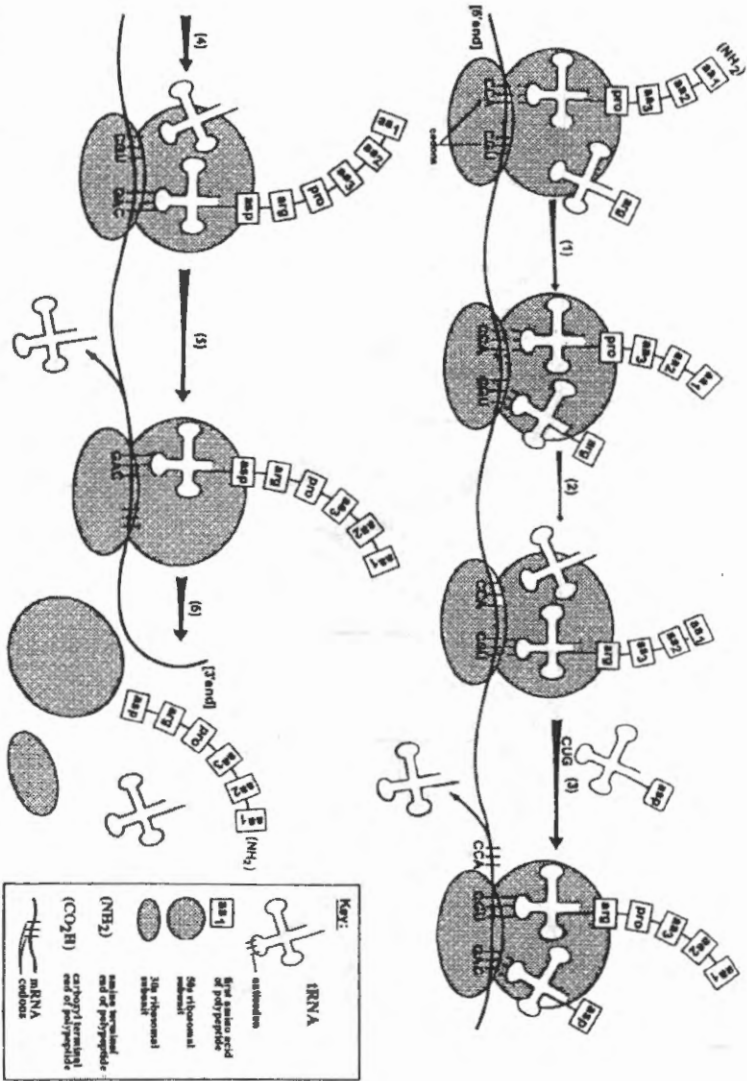
Basal surface of the brain showing emergence of the cranial nerves.



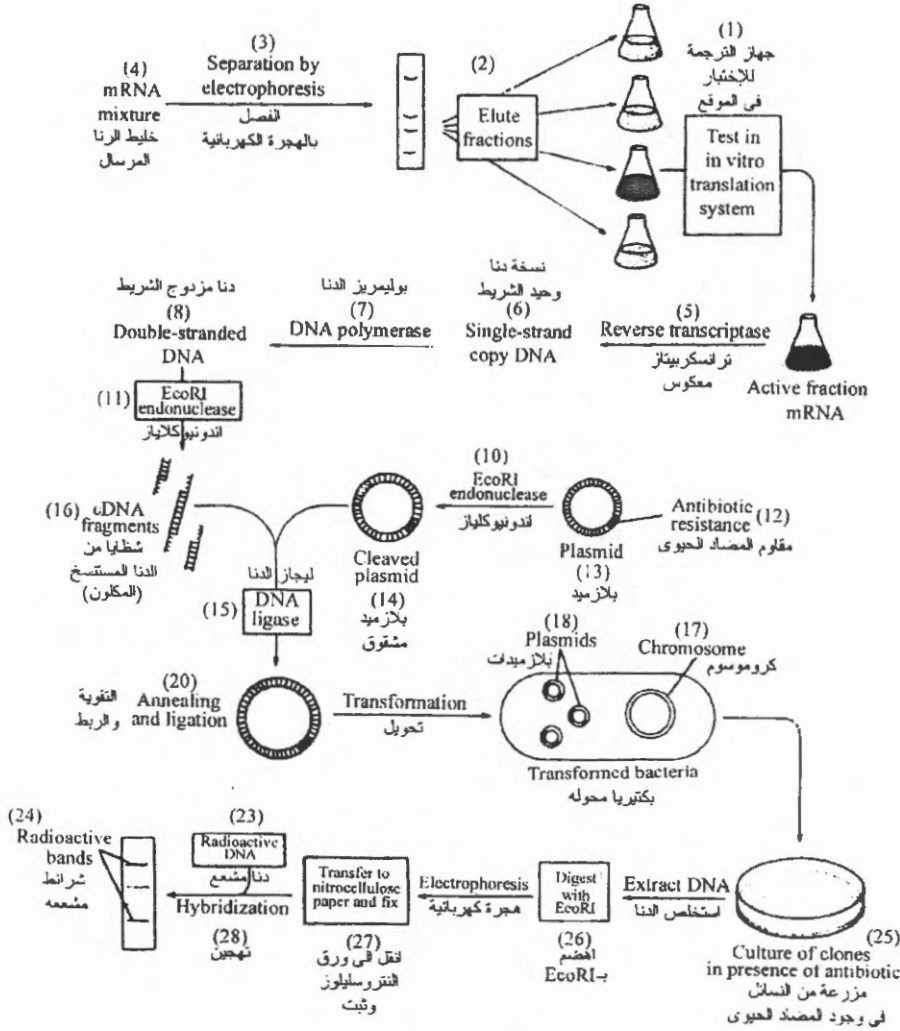
## جزيء DNA

(١٣) فجوة صغيرة	(٩) شريط ١	(٥) شريط ١	(١) شريط ٢
(١٤) المستوى ب	(١٠) شريط ٢	(٦) قطاع عرضي	(٢) شريط ١
(١٥) فجوة كبيرة	(١١) قواعد نيتروجينية	(٧) المستوى ب	(٢) قطاع عرضي
	(١٢) المستوى أ	(٨) شريط ٢	(٤) المستوى أ

عن : الأساسيات المتكاملة لعلم الحيوان - تأليف : هكمان وآخرين - ١٩٨٨ .

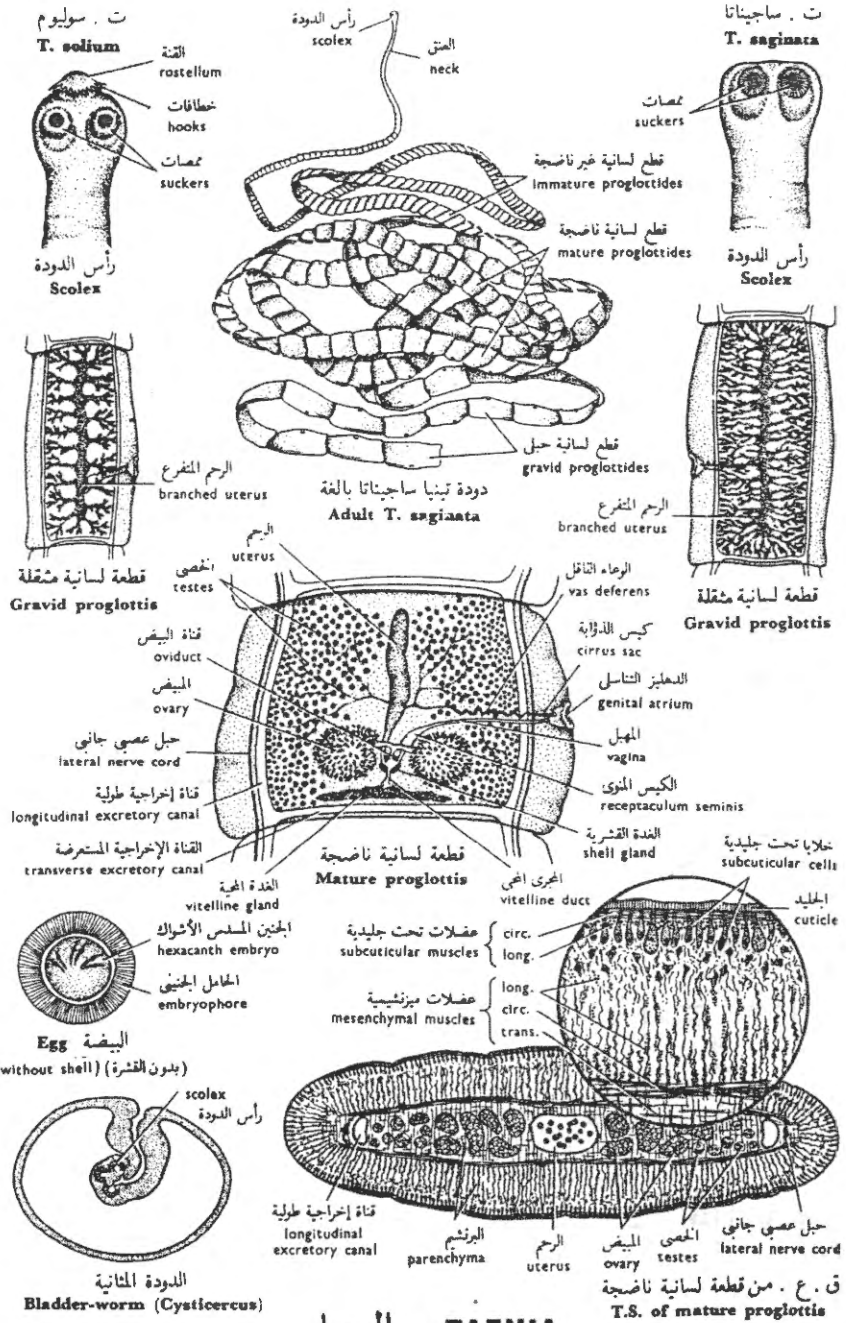


**Protein synthesis:** Numbered arrows indicate some of the sequential steps in the process. (1) Anticodon of charged arginine-tRNA binds to complementary codon of mRNA. (2) Insertion of arginine by peptide bond formation and transfer of entire growing chain to the newly arrived arginine tRNA. (3) Advance of mRNA by one codon and the newly added amino acid is aspartate. (4) Repetition of step 3. (5) Dissociation and release of completed polypeptide chain. Note that protein synthesis proceeds in a 5' to 3' direction along the mRNA and that proteins are synthesized from the amino-terminal amino acid to the carboxy-terminal amino acid.



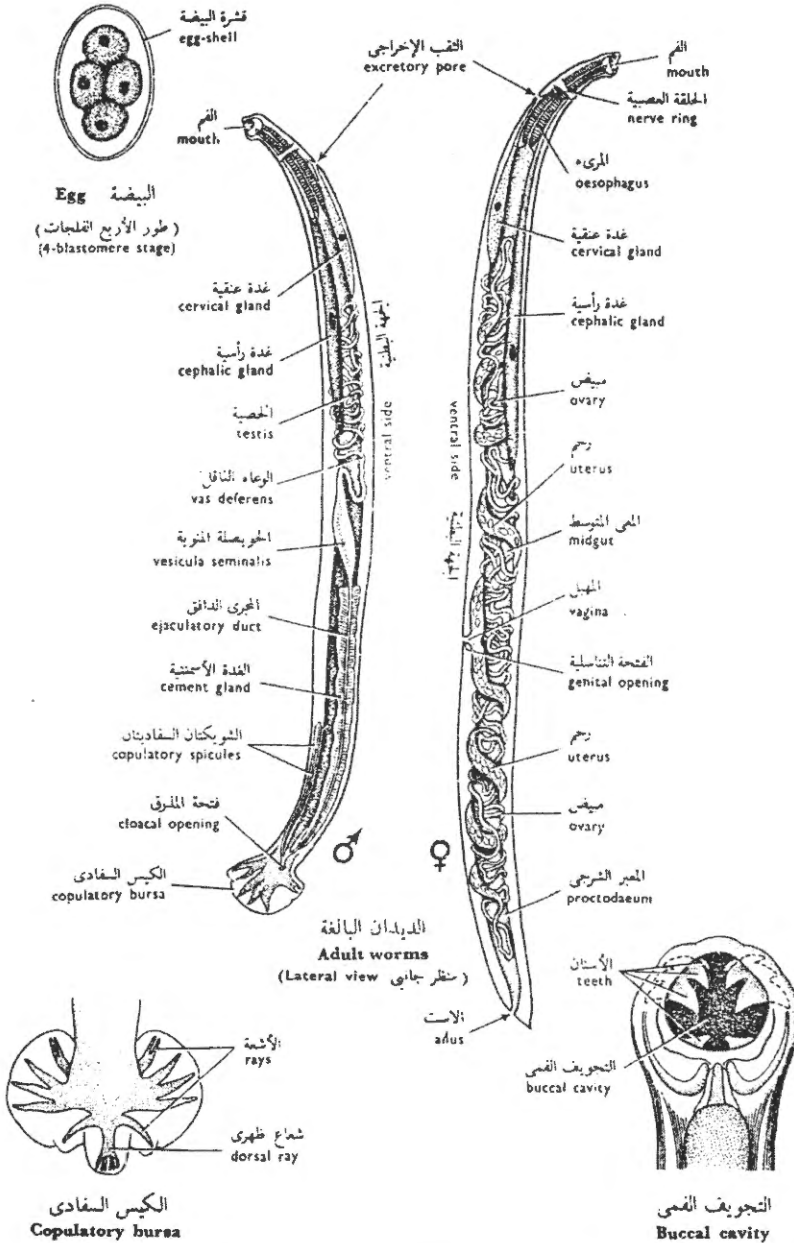
خطوات تحضير DNA لجين ثديي لزرعه في بكتيريا ولتحديد أن هذا الجين قد زرع.

[عن الأساسيات المتكاملة لعلم للحيوان - تأليف هكمان وآخرين - 1988]:



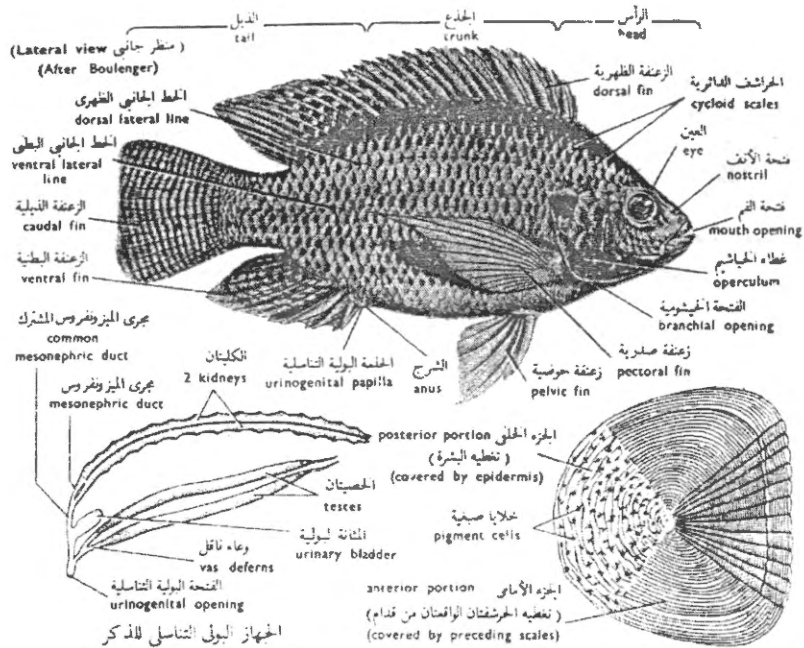
**التينيا - TAENIA**

عن بيولوجية الحيوان العمليّة - الجزء الثاني : الحيوي ودميان (الطبعة السادسة)

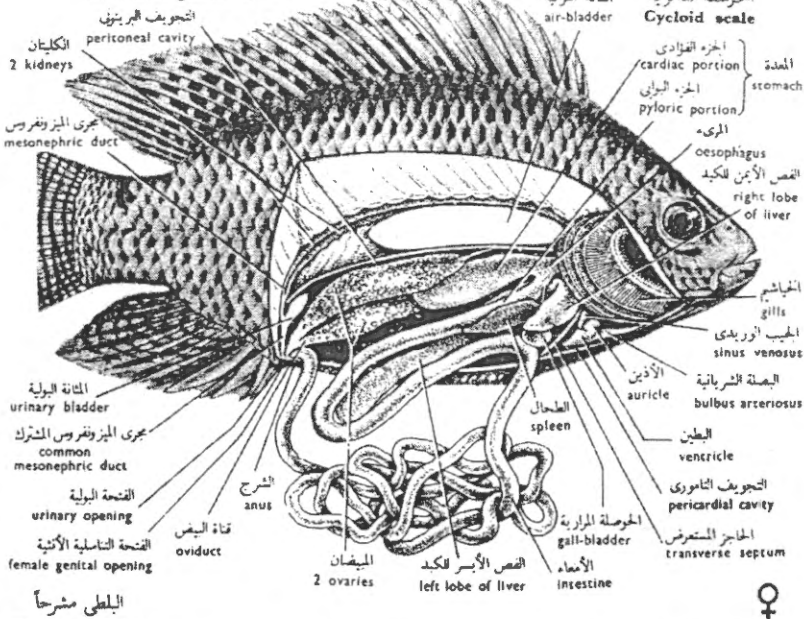


## Ankylostoma duodenale أنكيلستوما ديودونالي

عن : بيولوجية الحيوان العملية - الجزء الثاني : الحسيني ودميان (الطبعة السادسة)



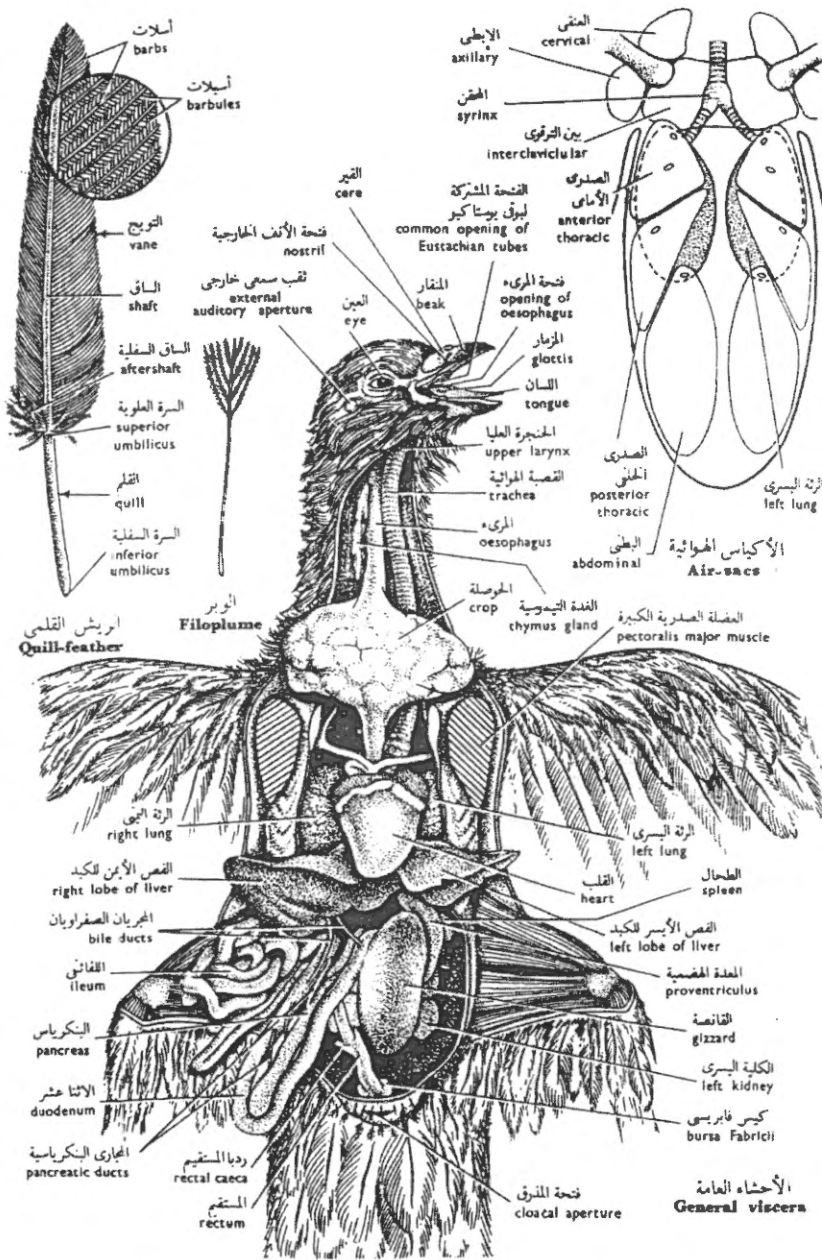
**Male urinogenital system**



**OREOCHROMIS NILOTICUS NILOTICUS (L.) - البليطي النيلى - أريوكرومس نيلوتيكس**

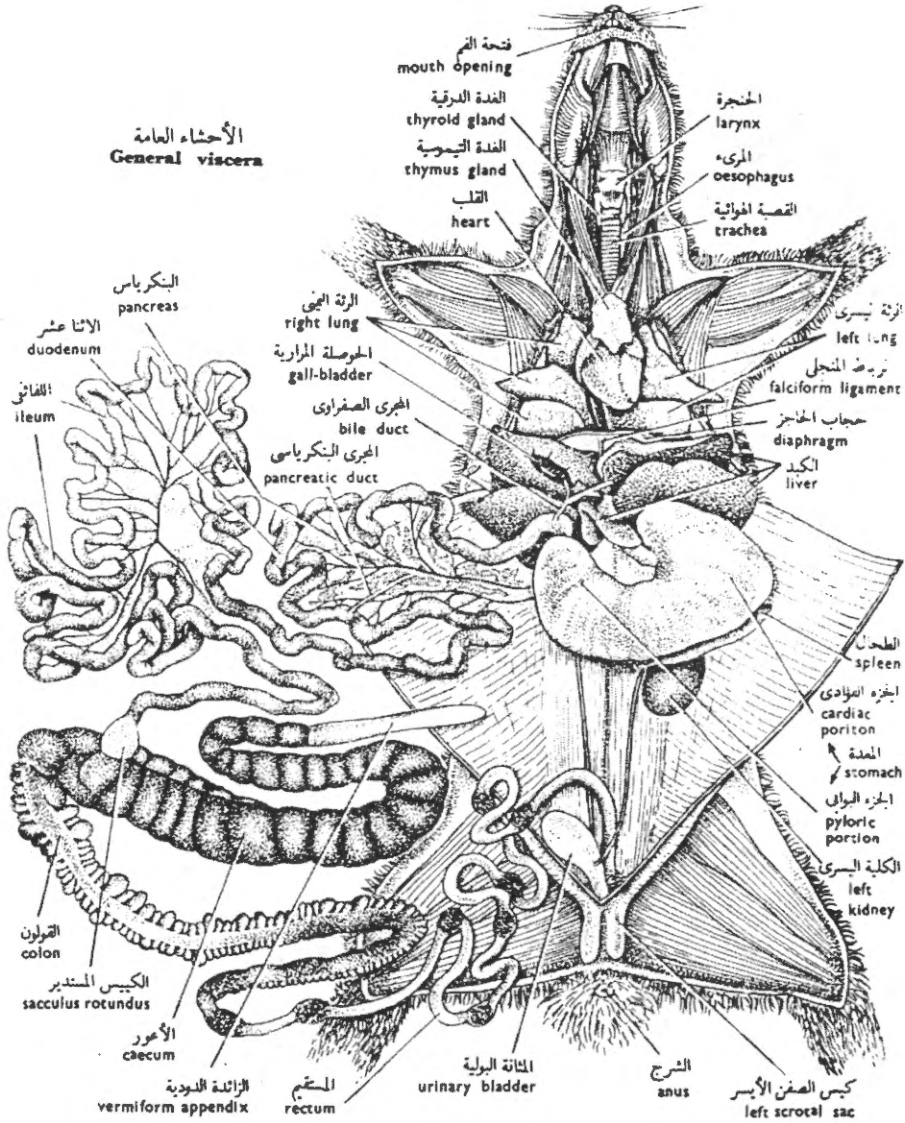
عن ، بيولوجية الحيوان العملية - الجزء الثاني : الحسيني ودميان (الطبعة السادسة)





الحمامة المنزلية (كولبيا ليفيا دومستيكا) *COLUMBA LIVIA DOMESTICA*

عن : بيولوجية الحيوان العملية - الجزء الثاني : الحسيني ودميان (الطبعة السادسة)



الأرنب (أوريكتولاجس كيونكولوس) *ORYCTOLAGUS CUNICULUS*

عن : بيولوجية الحيوان العملية - الجزء الثاني : الحسيني ودميان (الطبعة السادسة)