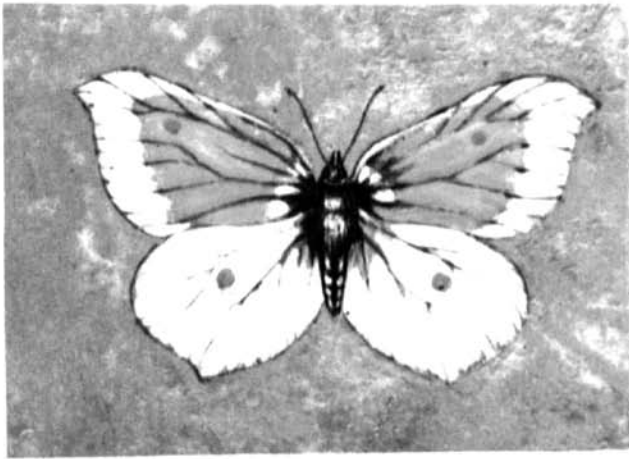
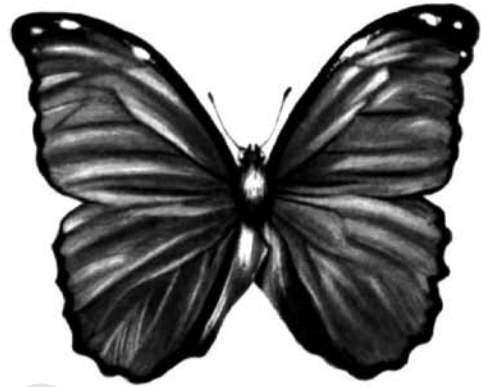


الفنراشات



الفراشات حشرات لها أجنحة قشرية . يحبها الناس لجمال ألوانها ورشاقها ،
وخفة حركاتها .

تتميز الفراشة بأربعة أغشية ، تكسوها قشور صغيرة دقيقة جدا ، تتلون بلون
الفراشة اللطيف . وتمتاز كذلك بأجنحتها الرقيقة التي تظهر كأنها شفافة .
رأس الفراشة يغطيه جلد رقيق . به عينان كبيرتان بارزتان . فمها قد تحول
إلى خرطوم حلزوني صغير مناسب جدا لامتصاص رحيق الزهور .
القفص الصدري مقسم إلى ثلاثة أقسام يغطيها جلد رقيق .
الأرجل رقيقة . البطن مستطيل ملفوف (اسطوانى) . يتكون من ستة أو
سبعة أجزاء .

وذكور النحل أصغر حجما من الإناث ، وألوانها أزهى وأجمل .
عمر الفراشات قصير . فالذكر يموت بعد عملية اللقاح مباشرة . أما الأنثى
فهي تموت بعد وضع بيضها . وتخرج من البيض يرقات نهمة . ولكنها جميلة
الألوان . ويرقات الفراشات تحدث ضرراً كبيراً بالزروع لشراستها حين تتغذى
على أوراق النباتات أو الأخشاب .

وتمر اليرقة بتحولات عديدة ، ثم نجدها تختفي بين أوراق الأشجار أو قشورها .
وقد تبني من إفرازاتها مكاناً لها بخيوط تغزلها .

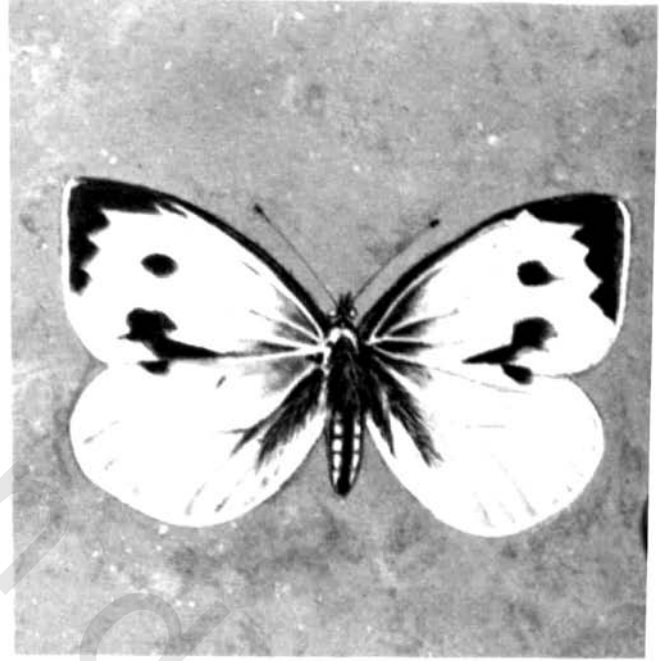
وحين تصبح الحشرة كاملة ، تكون أول الأمر ضعيفة رخوة . وتظهر لها
الأجنحة فوق ظهرها . وما يكاد يمضي وقت قليل حتى تشتد وتقوى وتطير في
الهواء بخفة ورشاقة .

فراشة الكرنب

سموها كذلك لأنها تفضل ثمار الكرنب . كما أنها تضع عليه بيضها . وهي تطير برشاقة (وبخاصة في فصل الصيف) بين الحقول والمراعي والبساتين تبحث عن الرحيق .

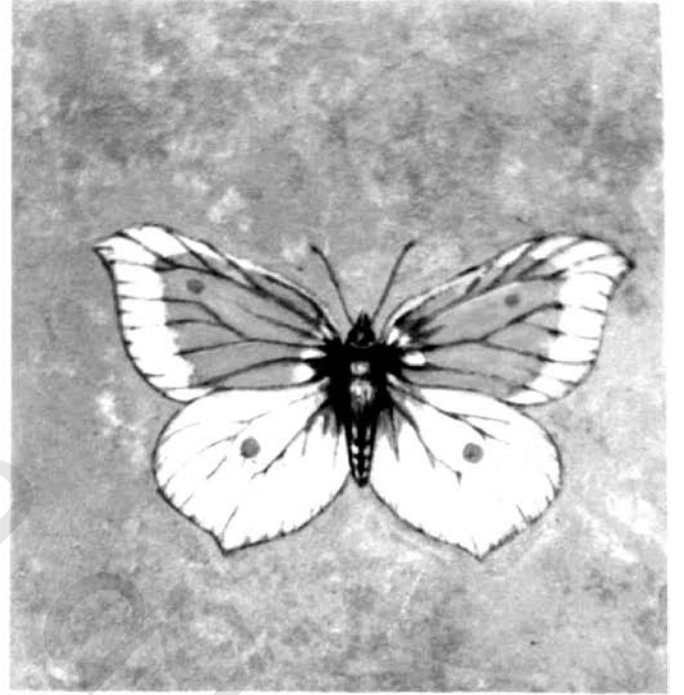
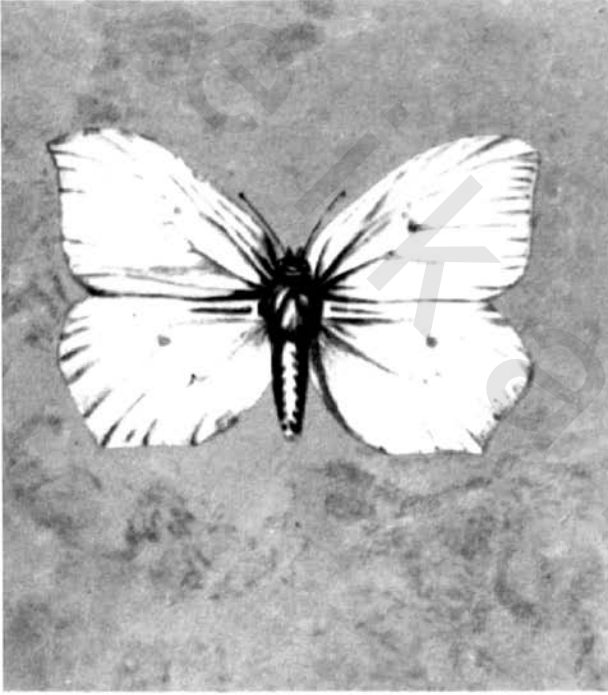
أجنحتها بيضاء . وتظهر على الجناحين الأماميين نقط سوداء . وعلى جناحي الأثني بقعتان سوداوان كبيرتان في الجزء الأوسط أيضا . أما الجناحان الخلفيان فيميل بياضهما إلى اللون الأصفر .

تبيض فراشة الكرنب تحت قشور ثمرة الكرنب ، عدة بيضات لونها أصفر ، وتولد منها اليرقات .



فراشة الليمون

تشبه فراشة الكرنب . ولكنها أكبر حجما وكذلك فإن أجنحتها الأمامية تنحرف إلى أعلى . لون الذكر أصفر ليموني جميل . وجسمه أسود مكسو بطبقة من الجلد الرقيق المفضض . والأثني لونها أصفر فاتح . تظهر الأثني في الربيع على زهور الموالح (البرتقال والليمون واليوسفي) . وتنزل فوق البراعم حيث تضع عددا كبيرا من البيض على أجزاء متفرقة .



فراشة كليوباترا

وتشبه فراشة الليمون ولكن تميزها بقعتان باللون الأحمر الزاهي على الجناحين الأماميين .
وتنتشر هذه الفراشات في جنوبي ايطاليا وفي جزيرة صقلية وفي اقليم (ليجوريا)

فراشة ماكاون

أجنحتها متعددة الألوان ، وتمتاز بقرون استشعار (شوارب) رقيقة تنتهي بانفخال صغير . تطير فراشات ماكاون أثناء النهار ، وحين تستريح ترفع أجنحتها وتطويها في وضع رأسي .

وتستطيع البرقعة أن تفرد جسمها ورأسها متجهة إلى أسفل يساعدها على ذلك خيط يمر داخل جسمها

وتنتشر فراشات الماكاون في أوروبا وفي شمال أفريقيا وفي اليابان أيضا . ونلاحظ أن محيط الأجنحة الخلفية لهذه الفراشة مسنن (كالدانيللا)

كما نلاحظ بهذه الأجنحة زوائد تشبه الذنب الصغير

واللون الأجنحة كما ذكرنا متعددة يغلب عليها اللون الأصفر مع البقع الزرقاء على الأجنحة الخلفية ، وتنتشر على الجناحين خطوط ونقط سوداء



فراشة بوداليريو

وتشبه فراشة الماكاون . وتطير في الأماكن المشمسة . وتحب أن تحط على الأرض بين الحين والحين .

تتميز عن الماكاون بأن
أجنحتها الخلفية أطول بكثير من
أجنحة الماكاون الخلفية. وأجنحتها
صفراء باهتة مزخرفة بزخارف
سوداء .

أما يرقاتها فهي خضراء اللون
ذات نقط حمراء وخطوط بيضاء .
وتعيش فراشات بوداليرو
على أشجار الخوخ واللوز ، أو
تحط فوق الشوك الأبيض .



الفراشة الطاووس

وسموا كذلك لجمال ألوانها . ورشاقة
أجسامها . ترى أطراف أجنحتها منعدجة
كالدانتيللا . ألوان الأجنحة زاهية جميلة ملونة
بالأحمر القاتم مزركشة عند الزوايا بدوائر ذات
حواف زرقاء وذهبية . وألوان الأجنحة كألوان
المخمل (القطيفة) . ونلاحظ أن بطن هذه
الفراشة ممثلي متين . ولها فوق الرأس قرنان
الاستشعار .

تطير هذه الفراشات فوق الجبال واللال
والأسوار ، وعلى مقربة من الطرق الزراعية .
وتهبط كثيرا لتحط على الأرض .





الفراشة الأميركية

تنتشر في أوروبا وأمريكا الجنوبية. حجمها كحجم فراشة الطاووس. أجنحتها باللون الأسود المخمل مع بعض البقع البيضاء على الجناحين الأماميين. رأس هذه الفراشة أحمر له بقعتان بيضاويتين على طرفيه.

الأجنحة الخلفية لونها رمري وألوان اليرقات متعددة.

فراشة أنتيوب

وهي قليلة العدد. ولكن حجمها أكبر من الفراشات الأخرى، تصل فتحة جناحها إلى ستة سنتيمترات وأكثر. ولأجنحتها حافة عريضة صفراء. لون أجنحتها أحمر غامق جميل كلون القطيفة (المخمل) الأسود. وعلى الأجنحة نقط منتظمة زرقاء تعطىها شكل الناج.

تطير في الربيع بين أشجار الموالح والجوز، وتتغذى اليرقات بأوراق هذه

الأشجار . تضع الأنثى بيضها
فوق الأشجار الغنية بالصمغ .
وبعد نمو اليرقات تنزل من أعلى
الأشجار ، وتتعلق كل يرقة من
طرف جسمها بفرع من فروع
الشجرة ثم تتحول إلى (دويبة) ،
وبعد عدة تغيرات في الجسم تتم
في بضعة أسابيع تعتبر فراشة نامية .



فراشة الحسك "أبودقيق"

حشرة ذات ألوان جميلة ،
سمراء مع بقع حمراء وسوداء
وبيضاء . وتشبه أجنحتها في
الشكل أجنحة الفراشة الأميرالية
أما جسمها فأسود على الرأس ،
وأبيض تقريباً على الظهر والبطن .
تعيش الشرائق بين نباتات
الحسك والحرشوف ، وبعد فترة
تخرج الفراشات من بين القشور
التي كانت تحيط بالشرائق .



فراشة بلارجوس

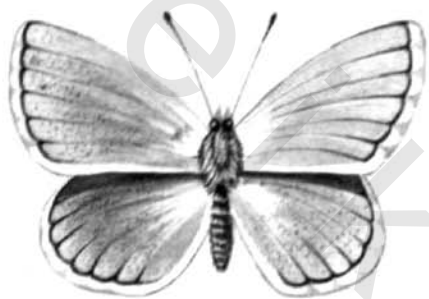
تنتشر في الجبال والحقول . وتعيش وهي شرانق فوق نبات البرسيم . أجنحة الذكور زرقاء بنفسجية لها حواف بيضاء غير ناصعة . وأجنحة الأنثى غالباً سمراء ذات حواف زرقاء بلون السماء .

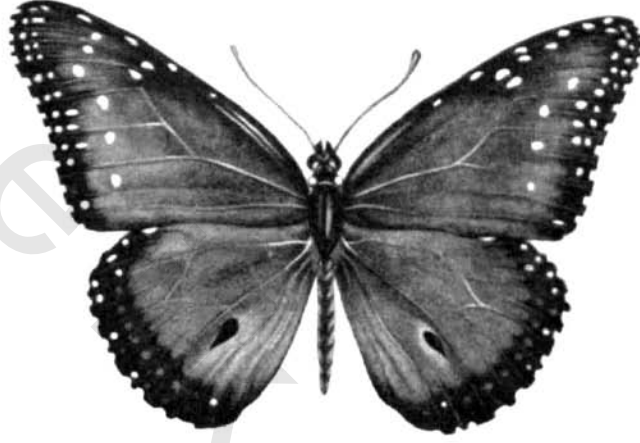
فراشة أريون

حشرة نادرة . وهي أكبر الفراشات من فصيلتها . طول فتحة جناحها أربعة سنتيمترات . أجنحتها زرقاء عليها نقط سوداء وفيها بقعة على شكل الهلال في الوسط . وعلى الجانب الأسفل لكل جناح منطقة صفراء باهتة عليها نقط سوداء تحيط بها حلقات صفراء .

فراشة المورفونو

منظرها فخم . وأجنحتها كبيرة وألوانها بديعة . وهي من فصيلة الفراشات الصفراء . تطير على ارتفاع ستة أمتار أو أكثر . تبلغ فتحة جناحها خمسة عشر سنتيمتراً . أرجلها صغيرة يغطيها زغب قصير . قرنا الاستشعار رقيقان جدا . أطراف أجنحتها (كالدانتيللا) . لونها أزرق له لمعان بنفسجي أو أخضر أو أحمر يتغير حسب مكان الرؤية .





فراشة الدناوس

وهي من فصيلة فراشات تتميز بتعقيد قرون استشعارها . وقرون الاستشعار عند هذه الفراشات معقدة رعاشة . ورفيعة اسطوانية ولها نهاية مدببة . والأجنحة لها أطراف مستطيلة .

ورأس هذه الفراشة صغير . والبطن رقيق طويل . والأجنحة عريضة وعلى الأجنحة السفلى للدكور بقع سوداء يخترقها خط رمادي باهت . واليرقات ملساء بغير جلد . شكلها اسطوانى . وعليها بعض الشوك الناعم كالحيوط الطويلة .

فراشة الصنوبر

وتوجد على شجر الصنوبر . أعدادها قليلة . صدرها رمادي عليه خيطان أسودان . بطنها أسمر عليه خطوط بيضاء غير ناصعة . أجنحتها سنجائية رمادية على حوافها أجزاء رمادية بيضاء . بيضها أخضر ويرقاتها ذات ألوان تختلف مع مراحل تطورها . وتتغذى هذه الفراشات على أوراق الصنوبر وبصمغه . وهي من فصيلة فراشات أبي الهول .

فراشة التمرحنة

وتتماز بشكل بطنها الأسطوانى المخروطى . ولها خرطوم يزيد طوله على طول جسمها . وعلى جسمها حلقات سوداء ووردية . أجنحتها الأمامية باللون الرمادى المائل إلى الاحمرار وعليه خيطان أبيضان . أجنحتها الخلفية حمراء عليها شرائط سوداء . وتوجد هذه الفراشات على أشجار (التمرحناء) ذات الزهور البيضاء . طول اليرقة من ٨ إلى ١٠ سنتيمترات وهي خضراء فاتحة عليها خطوط بنفسجية . وتنزل اليرقات أواخر شهر يوليو إلى جزوع الشجر بعد أن تأكل أوراقها . ثم تغوص فى الأرض وتتحول إلى شرنقة (أو دودة صغيرة) .

ذبابة النجوم الصغيرة

وتتنمى هذه الحشرة أيضاً إلى فصيلة فراشات أبي الهول . وتتميز بخرطومها القرنى الطويل . وشواربها ذات العقل ، لها بطن كبير مزود بالجلد .

وجسمها أسمر مائل إلى الصفرة .
أجنحتها سمراء بلون جسمها .
وتطير هذه الحشرة بسرعة
عظيمة . وتحدث خشخشة
كبيرة أثناء طيرانها . ولا تهبط
على الأرض أبدا ، ولكنها تهبط
على الزهور لتمتص رحيقها
بخطومها الطويل .





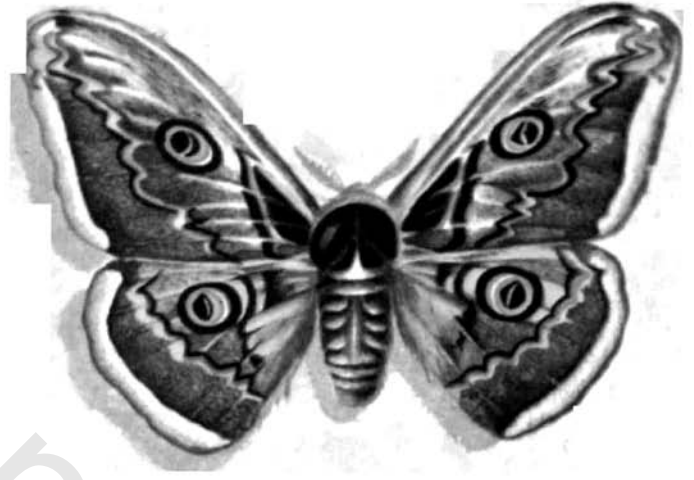
دودة القز

وهي معروفة جدا ويقولون إن أصلها كان في بلاد الصين ، ونقلوها إلى أوروبا في سنة ٥٥١ ميلادية . وهي فراشة كبيرة ممتلئة . طولها حوالي ثلاثة سنتيمترات . ولها شوارب رمادية اللون . جسمها وأجنحتها بيضاء تميل إلى الصفرة . ولأن الانسان قد حبس هذه الفراشات منذ زمن بعيد ، ليستغلها في عمل الحرير . فقد أصبحت ضعيفة عاجزة عن الطيران . ويرقة هذه الفراشة هي (دودة القز) . ودودة القز ناعمة الملمس . بياضها غير ناصع . وهي شرهة للغاية . تتغذى بأوراق التوت

عابدة الصنوبر "عابدة الصنوبر"

حشرة متوسطة الحجم . صدرها ضخيم مغطى بوبر . بطنها صغير ، وأجنحتها رمادية عليها خطوط بارزة قائمة اللون . وقد سموها عابدة الصنوبر لأن يرقاتها تعودت على الطيران في مجموعات كبيرة في صفوف متلاصقة منتظمة ، تخرج أثناء الليل لتأكل أوراق الصنوبر والبللوط ثم تعود عند مطلع الفجر

وتسكن المجموعات في عش
واحد تضعه من نسيج حريري
تلفه فوق فروع الشجر .
ويكسو جسم اليرقة جلد
رقيق جدا . ينفصل بمنتهى السهولة
إذا لامس جسم الانسان أو حتى
إذا استنشقه . عند ذلك يحدث
للانسان التهاب شديد في الجزء
الذي لامس جلد اليرقة إذا
استنشقه .



فراشة البافونيا الكبيرة

أكبر الفراشات الإيطالية . لا يزيد طولها على ٣٣ ملليمترًا . ومع ذلك يصل طول
فتحة الجناحين إلى ١٧ سنتيمترًا . واجنحتها رمادية عليها بقع سوداء حولها حلقات
حمراء أشبه ما تكون بذيل الطاووس .
تضع الأنثى بيضها على الوجه الأسفل من أوراق الأشجار . وتضع البيض
في خطين . كل خط عليه عشرون بيضة لونها أبيض باصفرار .
وتولد اليرقة خضراء باهتة اللون ، في الصيف