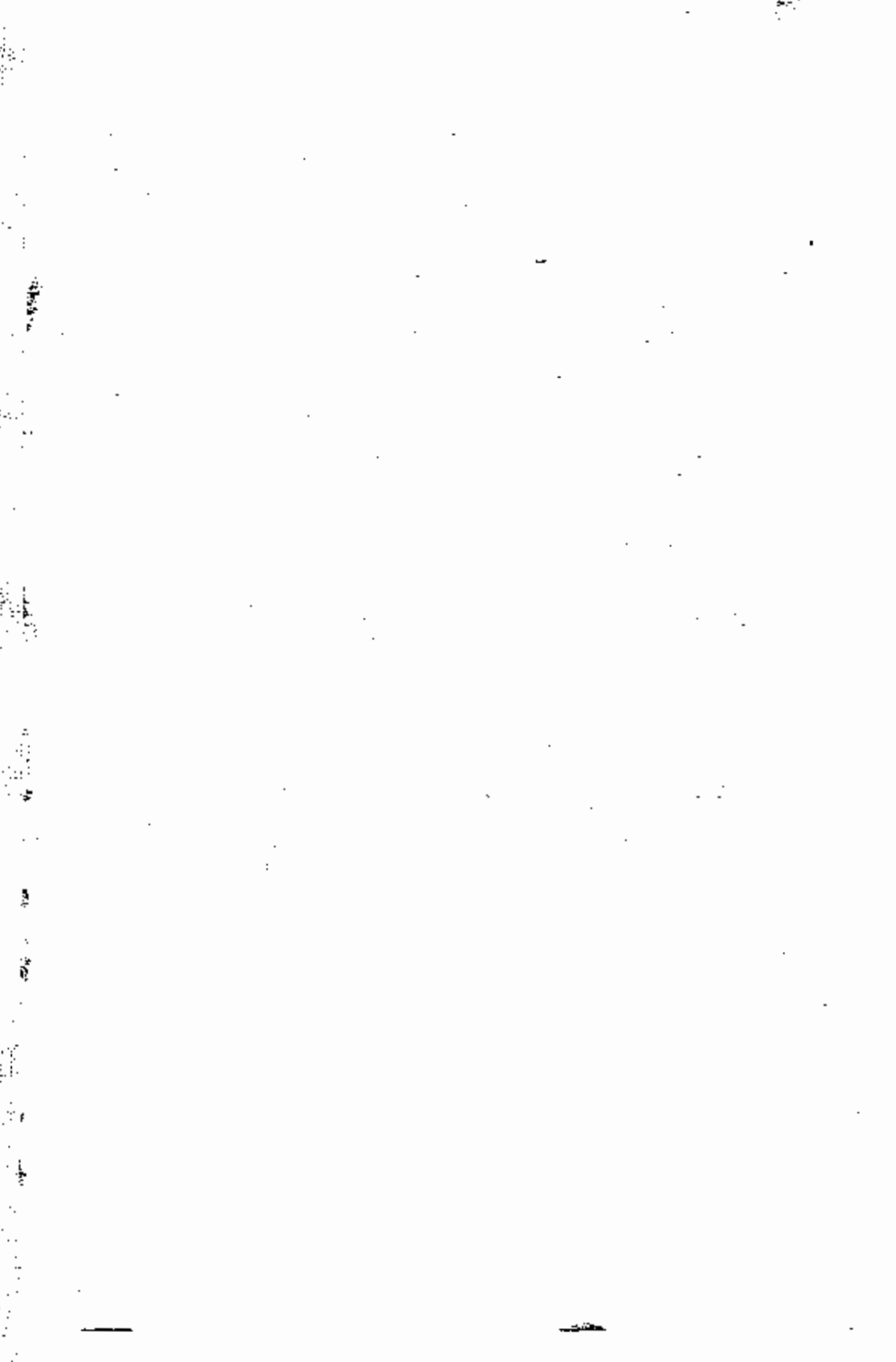
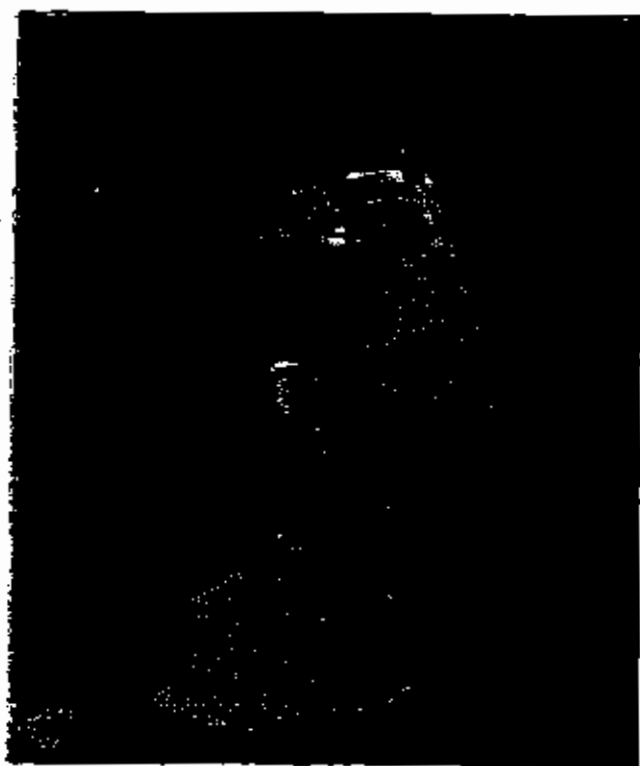


الجزء الاول من المجلد السابع والسمسين

	صفحة
العلم يواجه اعقد مشكلاته العملية	١
معمل الفلكي وادواته (مصورة)	٧
رسالة مؤمن بالعلم والمثل الاعلى . لاسر اوفتر لدج	١٢
مقام المصريين بين السلائل البشرية . للدكتور محمد شرف	١٥
الاقليم وآثره في التاريخ	٢٢
الشاعر والطبعة	٢٤
حول مرب شعبي كبير . للدكتور احمد فريد رقاعي	٢٥
بحث جديد في الطعام والاسنان	٣١
كوكبة العلماء وجوائز نوبل العلمية	٣٥
أسطورة الخليفة البابية . لنقولا زيادة	٤١
فهم الطبيعة الانسانية	٤٧
غرائب الطبيعة وعجائب الخلوقات . للدكتور نيون هارفي (مصورة)	٥١
نظرية التحويل العام للهديب . لاديب عباسي (مصورة)	٥٦
شي لا عن شوبنهور ومن فلسفته	٦٢
بين المعري وداعي القنطرة . للإستاذ كامل كيلاني	٦٧
من هم الفلسطينيون ؟	٧٤
عبث الالفاظ [مترجمة]	٧٧
باب رسالة وانفاضة * اصل الذرور . حول فتاة بن الخمامات . نظرية اينشتاين والفارابي . ترجمة المصضعات العلمية	٧٨
باب شؤون المرأة وتدير المنزل * النبعة النسوية في مصر . احاديث المختطف الصحية . سوء استعمال الميتات . متهمة لا تأكل . مرض البيه . المؤتمر النسائي في بيروت	٩٠
باب الزراعة والاتحاد * اصلاح الارض وتحسينها . ابجار الخاصة . سوق (تكاكو انامبي مكتبة المختطف	١٠٠
باب الاخبار العلمية * ولي ٩ بند	١٠٥
	١١٣





تمثال الملكة نفرتيتي

زوجة الملك اخاتون في متحف برلين . وفي المفاوضات
الاحيرة التي دارت بين وزير مصر المفوض بيرلين واولي
الشان فيها ما يمت على الامل باسترداد هذا الاثر النفيس
لحفظه في المتحف المصري بالقاهرة . اما لقطة « نفرتيتي »
فتأها « وصول الجمال » والمجس عليه من النقاد ان اناهل المتالين
الاقدمين لم تبذع تماثلاً اكثر من هذا التمثال روعة واتقاناً