

## الكسوف الكلي

جاءت الاخبار من الذين رصدوا الكسوف الكلي في سبرال بالبرازيل (الذي وقع في ٢٩ مايو الماضي) ان الجو كان صافياً في جانب من الوقت الذي صار فيه الكسوف كلياً فصوروا ما حول الشمس ليروا ما فيه من النجوم فظهر في صورهم كل النجوم التي كانت ينتظر ظهورها والفرض من ذلك امتحان رأي اينستين النسبي في الجاذبية والرأي القائل ان الجاذبية تؤثر في اشعة النور فتقابل صور هذه النجوم بصورها من اماكن مختلفة وبصورها ليلاً ليعلم هل يتغير موقعها في الصور اذا كانت الشمس في هذا البرج عملاً اذا كانت في برج آخر

السراوليفر لدج والتفراف اللاسلكي

كان السراوليفر لدج اول من قال بإمكان نقل الاشارات الكهربائية الى اماكن بعيدة في الفضاء واثبت ذلك بالامتحان لكنه لم يوفق اني استعمال هذه الكهرباء كما استعملها ماركوني . وقد اعترفت جمعية الفنون الملكية للسراوليفر لدج بهذا الفضل ومنحته نشان البرت في السادس من يونيو الماضي فسر بذلك كل محبي العلوم الطبيعية

## بفلة ولدت بفلاً

كتب اليانا حضرة محمد افندي فتح الله الجيار من ناحية خربتابعدرية البحيرة ان بفلة ولدت بفلاً وانه عرض البفلة والفل في مكان برأس درب الاغوات بشارع محمد علي لمن يريد مشاهدتها وهي تحنو على ابها وترضعه

## دود الارز الخيطي

قال الدكتور بطران دود الارز الخيطي *Tylenchus angustus* الذي يتلف زراعة الارز في الهند ينتقل على وجد الارض حياً اذا كان الهواء رطباً حتى يجتمع شيء من رطوبته حول الدودة

## حساب الحكومة المصرية

بلغت ايرادات الحكومة المصرية ومصروفاتها في سنتها المالية الاخيرة التي ابتدأت في اول ابريل سنة ١٩١٨ وانتهت في آخر مارس سنة ١٩١٩ ما يأتي مقابلاً بالسنة المالية السابقة وذلك بالجنهيات المصرية

١٩١٨-١٩١٧	١٩١٩-١٩١٨
٢٠٢٧٩٢٨٦	٢٤٧٠٣٣٥
١٦٦٠٠٩٣	٢٠٧١١٦٥١
٠٣٦٧٨٦٩٣	٣٨٩١١٨٤
	الزيادة

## الكحول من الصبر

جاء في مجلة نائشر ان بعضهم بحث اليها من جنوب افريقية يقول باستخراج الكحول (السيرتو) من الصبر (التيين بشوكه) وان هذا النبات كثير هناك ينطي الوفاء من الافدنة في الارض الجيدة حتى ضاق به الفلاحون ذرعاً ويمكن عمل الشراب منه واستخراج الزيت من زره ويستخرج الالكحول منه بنفقة قليلة. وعقدت نائشر على ذلك بقولها ان السكر قليل جداً لا يزيد على ٢ في المئة والالكحول الذي يستخرج منه اقل من ذلك يبلغ نصفاً في المئة ولا يبي بنفقات استخراجيه . لكننا نعلم ان الصبر السوري كثير السكر وان الالكحول والعرقى يستخرجان منه في سورية

## قدم المسامح

ابانت مس بلا كان ان استعمال المسامح في العبادة قديم عند البوذيين واسلمها الطيوط التي كانت تعقد فيها عند اللحد. ويقال ان المسامح دخلت اورشليم مع العليبيين ولكن ثبت الآن ان زوجة انكونت ليوفريك التي توفيت سنة ١٠٧٥ كان عندها عقد خزوه جواهر

كانت تستعمل في صناتها كما تستعمل المسامح الآن

## قوة المرأة وقوة الرجل

قال الاستاذ لي في كتاب له نشره حديثاً انه ظهر بالامتحان في معامل الذخيرة وغيرها من المعامل الصناعية ان متوسط قوة المرأة في الاعمال اقل من نصف متوسط قوة الرجل ولذلك لا يحب اذا تناول اجرة مضاعف اجرتها

## يجمع تقدم العلوم البريطاني

بلغت هذا المجموع في بورنوت من ٩ سبتمبر الى ١٣ منه براسة السرتشارلس بارستس ويكون موضوع خطبة الهندسة والحرب

## دور كلف الشمس

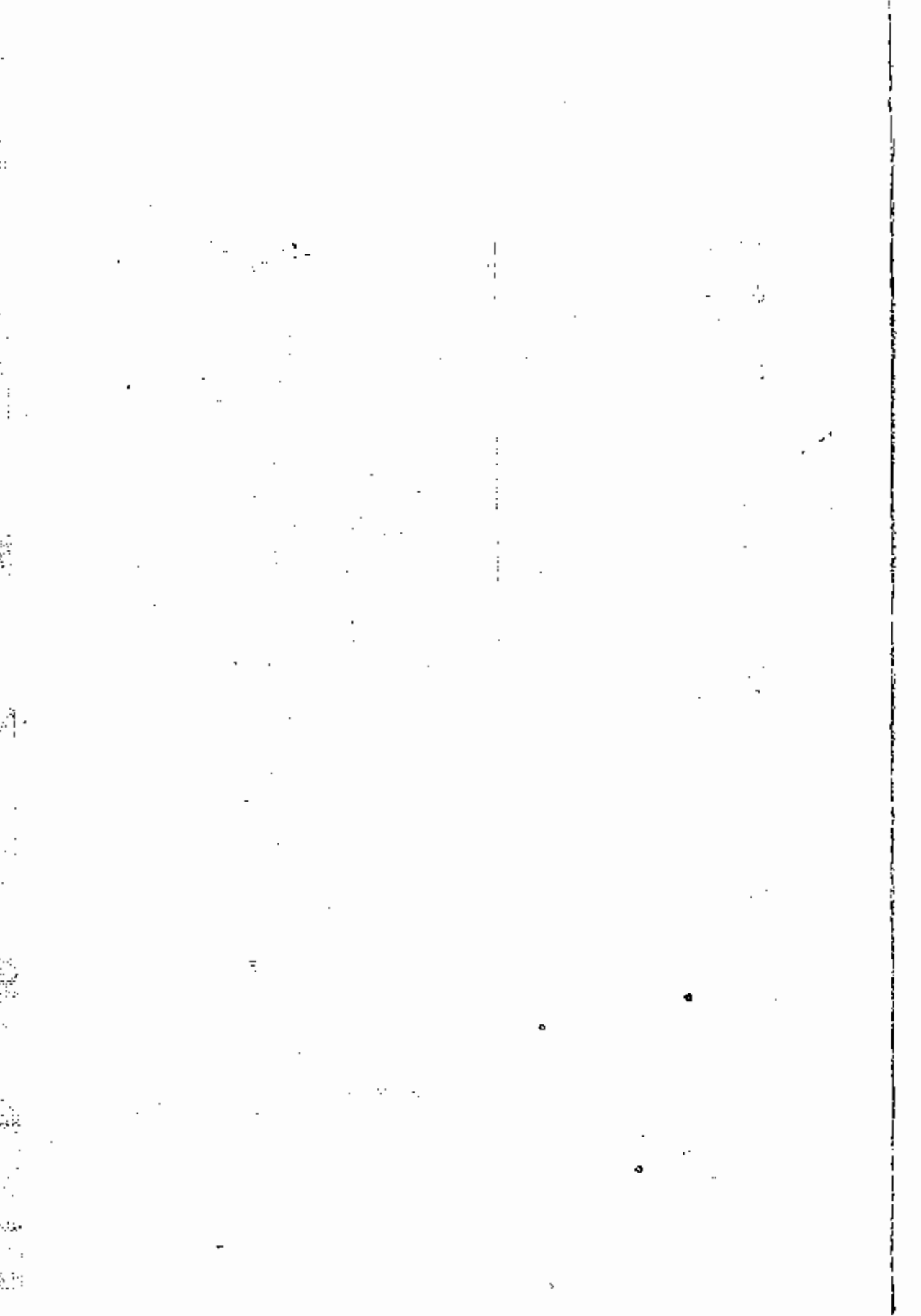
بلغت كلف الشمس معظمها في الدور الاخير في النصف الاخير من سنة ١٩١٧ وقد بلغت معظمها في الدور السابق في النصف الاول من سنة ١٩٠٦

## مرصد مونت ولسن

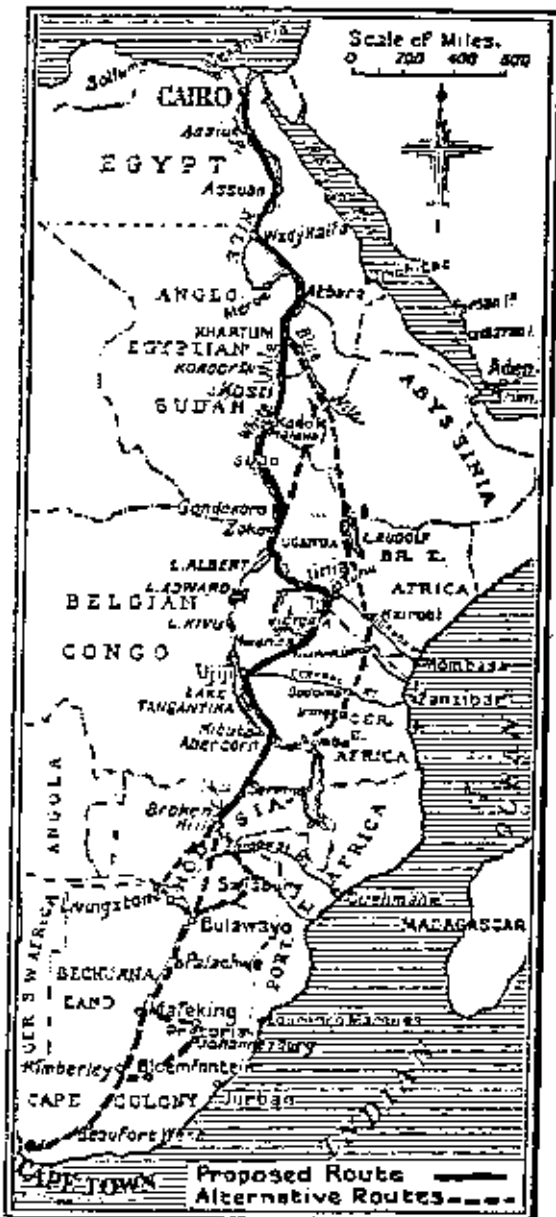
اشتهر هذا المرصد برصد الشمس حتى لقب بالمرصد الشمسي وقد زاد شهرة الاك انهم انظار تدي العاكسة التي قفز مرآتها مئة بوصة اي اكثر من مترين ونصف

## فهرس الجزء الأول من المجلد الخامس والخمسين

صفحة	
١	القرودس الارضي
٢	الطيران فوق الأتنتيكي (مصورة)
٦	الدموع . للأسة ماري زيادة (هي)
١٥	حواطر في العراق . ليوسف افندي غنيسه
٢٥	امبراطور ألمانيا والحرب
٢٦	باحثة البادية . للأسة ماري زيادة (هي)
٣٤	بريطانيا العظمى وروسيا
٤١	اثبات الروح بالمباحث النفسية . لمحمد بك فريد وجدي
٤٩	الدوسنطاريا الاميبية . للدكتور شطاشيري
٥٤	مكافحة الأمراض المعدية . للشيخ محمد بحيث مندي الديار المصرية
٥٧	باب المراسمة والناظرة * الشر القمعي الحاملي . اصمت وع . جراح غنيط القلب
٦٤	باب تدبير المنزل * حكم في الزواج . التواجل والطعام . الحبز الجيد . الحليب الحار
٦١	باب الزراعة * ذبون القطن واسيجه . التسمم الزراعي . البقر المتلاية
٧٣	باب التفريظ والاعتقاد * كتاب أمن الانواع . رواية مكنس دي فير . مختصر تاريخ
	العصور الوسطى في أوروبا . النسب الموسيقية . اعمال لا اقول
٧٥	باب المسائل * وفيه ١٦ مسألة
٨١	باب الاخبار العلمية * وفيه ١٧ نبذة



في هذه الخارطة رسم خط  
 طيران فراد الشاؤد بين  
 مدينة القاهرة ومدينة راس  
 الرجاء اصاح في طرف قارة  
 افريقية الجنوبي والمسافة بين  
 المنكابين نحو ٤٨٠٠ ميل. وهذا  
 الخط يمر فوق القطر المصري  
 والسودان الانكليزي المصري  
 وبلاد البحيرات الصخرى  
 وروديسيا وبلاد جنوب  
 افريقية. والخارطة تبين جميع  
 المحطات التي تقف الطائرات  
 والبلدات عليها باسمها. وقد  
 رمزت بالقرين التي استقر  
 الرأي عليها بخط اسود عريض  
 متصل حتى رودسيا ثم يتقطع  
 بينها وبين مدينة الراس. أما  
 الخطان المتقطعان بين الخرطوم  
 وزوكو وبينها وبين بركون  
 فيمرزان الى القطريين الآخرين  
 لذين اقترحا ثم عدل منهما  
 الى اثنان المشار اليه



متقطف أغسطس ١٩١٩  
 امام الصفحة ٨٩