

الفصل الخامس

قسم الفطريات العارية

● قسيم الفطريات الهلامية العارية

الدرس العملي الثامن

قسيم الفطريات الهلامية العارية

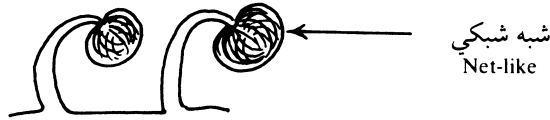
طائفة الفطريات اللزجة (الهلامية)

فيما يلي نقدم وصفاً لبعض الفطريات التابعة لطائفة الفطريات اللزجة (Hanlin

and Ulloa, 1979).

١ - *Physarum polycephalum*

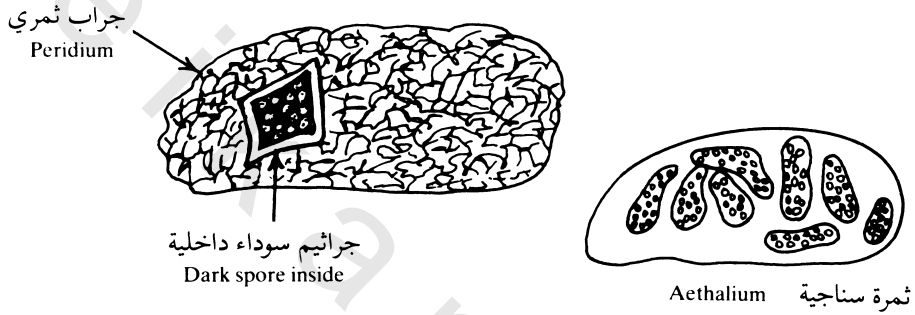
هذا الفطر (م، ش، شكل ٥ - ١) يكون حوافز جرثومية ذات حاملات جرثومية. لاحظ البلازموديوم الحي وسريان السيتوبلازم لهذا النوع تحت القوى الصغرى للمجهر المركب، وافحص مستخدماً مجهر التشريح الحوافز الجرثومية ذات الحوامل على ورقة ترشيح.



شكل ٥ - ١ . *Physarum polycephalum*

Fuligo sp. - ٢

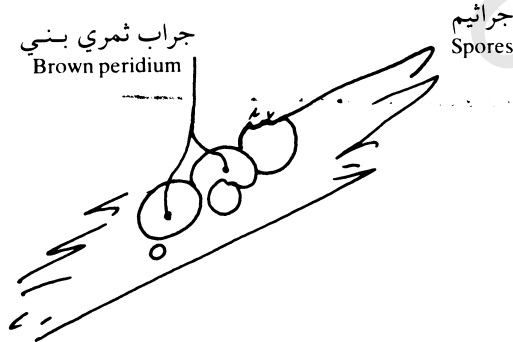
تكون الأنواع في هذا الجنس، (م، ش، شكل ٥ - ٢) ثمرة سناجية Aethalium بالإضافة إلى وجود خصلة شعرية حقيقية Capillitium وخصلة شعرية كاذبة Pseudocapillitium، افحص الثمرة السناجية باستخدام مجهر التشريح. حمل بعض جراثيم هذا الفطر بالماء وافحص باستخدام المجهر.



شكل ٥ - ٢ . Fuligo sp.

Lycogala epidendrum - ٣

هذا الفطر (ع، ش، شكل ٥ - ٣) يكون ثمرة سناجية وخصلة شعرية كاذبة. افحص تحت المجهر التشريحي ثم حمل بعض الجراثيم والعويميد الكاذب وافحص باستخدام المجهر.

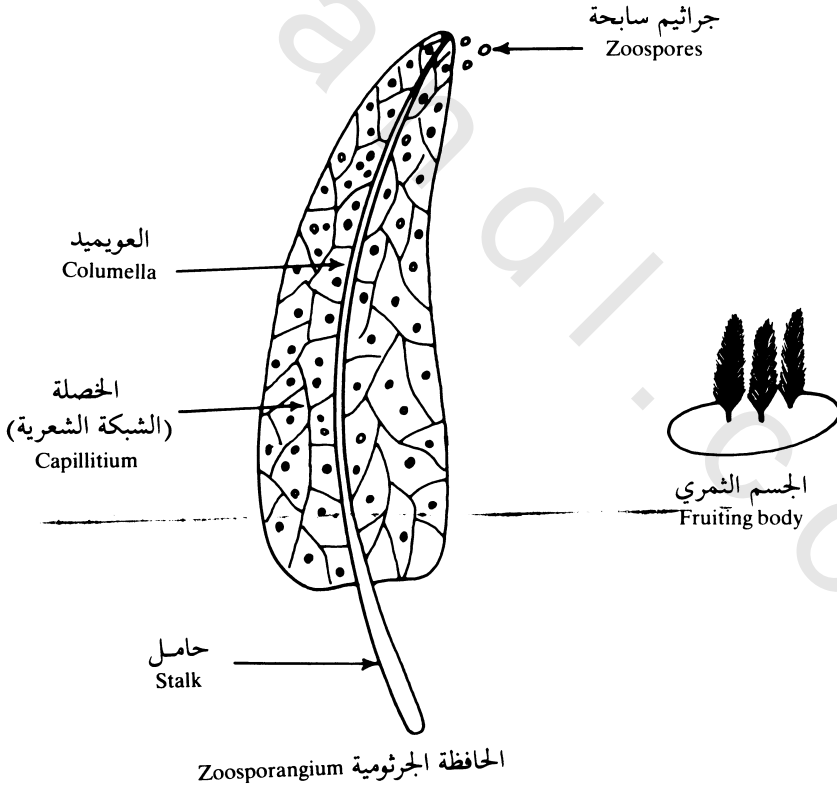


شكل ٥ - ٣ . Lycogala epidendrum

Stemonitis sp. - ٤

١) خذ عينة من هذا الفطر (ع، ش، شكل ٥ - ٤) وافحصها باستخدام المجهر التشريحي فستلاحظ مجموعة الأكياس الجرثومية والتي تخرج من الثويليس عند الأعناق الطويلة، لاحظ أن الجراب الثمري قد اختفى في منطقة الأكياس الجرثومية، وأن هذا الاختفاء أدى إلى ظهور خصلات شعيرية وجراثيم بنية.

ب) افحص الكيس الجرثومي في شرائح دائمة من هذا الفطر، ولاحظ الثويليس والعنق والعويميد والشبكات الشعيرية المتصلة بالعويميد، ولاحظ كذلك أن الشبكة ليست لها حدود واضحة في هذا الجنس.

شكل ٥ - ٤ . *Stemonitis* sp.